

↑  
 VAR 7.9° E 2019

**PTO. MONTT**  
 RDR 121.3

**OSORNO**  
 TWR 118.9

Notas

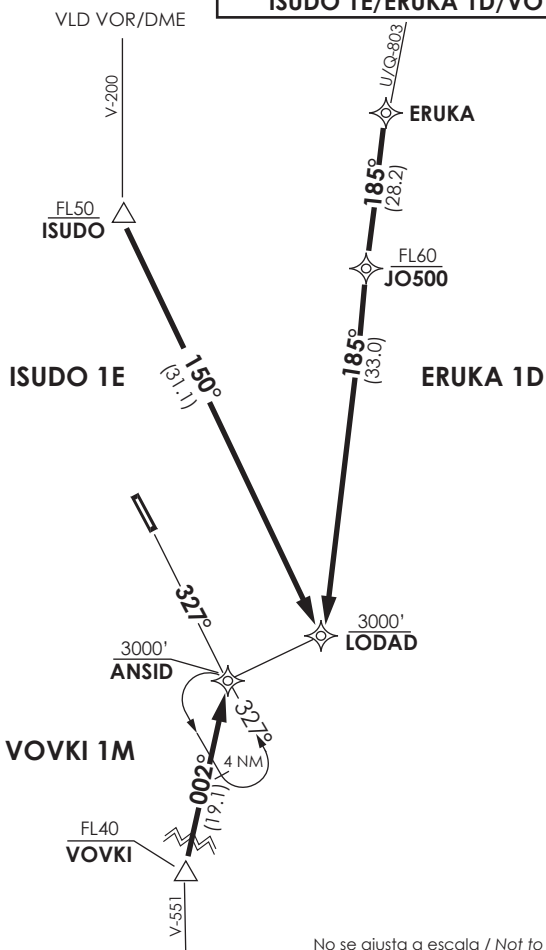
1.- Requiere aprobación RNAV1 o RNP1.

2.-Requiere GNSS.

Notes

1.- RNAV1 or RNP1 approval required.

2.- GNSS required.



Nivel de Transición by ATC  
 Transition Level by ATC

No se ajusta a escala / Not to scale

**STAR ISUDO 1E / ERUKA 1D / VOVKI 1M RNAV**

**ISUDO 1E:** Desde ISUDO proceder directo a LODAD. Cruzar ISUDO a FL50 o superior, LODAD a 3000FT o superior, luego según autorización ATC.

**ISUDO 1E:** From ISUDO proceed direct to LODAD. Cross ISUDO at or above FL50, LODAD at or above 3000FT, then according to ATC clearance.

**ERUKA 1D:** Desde ERUKA proceder via JO500-LODAD. Cruzar JO500 FL60 o superior, LODAD 3000FT o superior, luego según autorización ATC.

**ERUKA 1D:** From ERUKA proceed via JO500-LODAD. Cross JO500 at or above FL60, LODAD at or above 3000FT, then according to ATC clearance.

**VOVKI 1M:** Desde VOVKI proceder directo a ANSID. Cruzar VOVKI a FL40 o superior, ANSID a 3000FT o superior, luego según autorización ATC.

**VOVKI 1M:** From VOVKI proceed direct to ANSID. Cross VOVKI at or above FL40, ANSID at or above 3000FT, then according to ATC clearance.