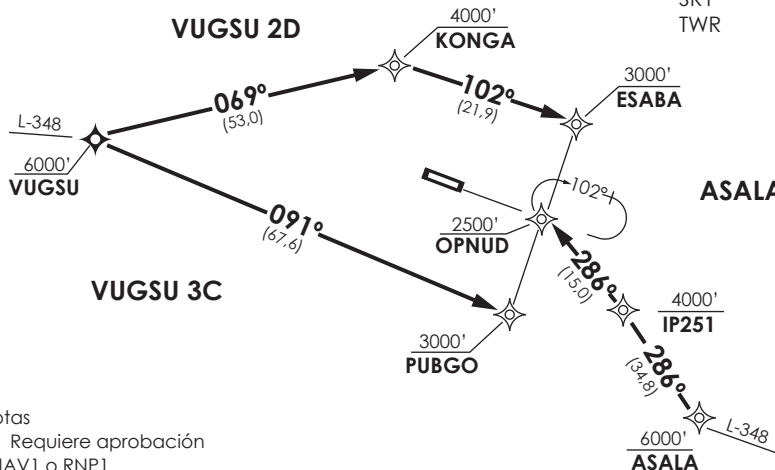


ISLA DE PASCUA

APP	127.3
SRY	118.1
TWR	118.1

VAR 135° E 2020



Notas

- 1.- Requiere aprobación RNAV1 o RNP1.
- 2.-Requiere GNSS.

Notes

- 1.- RNAV1 or RNP1 approval required.
- 2.- GNSS required.

Nivel de Transición by ATC

Transition Level by ATC

Not to scale / No se ajusta a escala

STAR ASALA 2C / VUGSU 3C / VUGSU 2D RNAV

ASALA 2C: Desde ASALA proceder directo a IP251-OPNUD. Cruzar ASALA a 6000 Ft o superior, IP251 a 4000FT o superior, OPNUD a 2500FT o superior, luego según autorización ATC.

ASALA 2C: From ASALA proceed direct to IP251- OPNUD. Cross ASALA at or above 6000 Ft, IP251 at or above 4000FT, OPNUD at or above 2500FT, then according to ATC clearance.

VUGSU 3C: Desde VUGSU proceder directo a PUBGO. Cruzar VUGSU a 6000 Ft o superior, PUBGO a 3000FT o superior, luego según autorización ATC.

VUGSU 3C: From VUGSU proceed direct to PUBGO. Cross VUGSU at or above 6000 Ft, PUBGO at or above 3000FT, then according to ATC clearance.

VUGSU 2D: Desde VUGSU proceder directo a KONGA-ESABA. Cruzar VUGSU a 6000 Ft o superior, KONGA A 4000FT o superior, ESABA a 3000FT o superior, luego según autorización ATC.

VUGSU 2D: From VUGSU proceed direct to KONGA-ESABA. Cross VUGSU at or above 6000 Ft, KONGA at or above 4000FT, ESABA at or above 3000FT, then according to ATC clearance.

DASA / SECCION A15-MAP