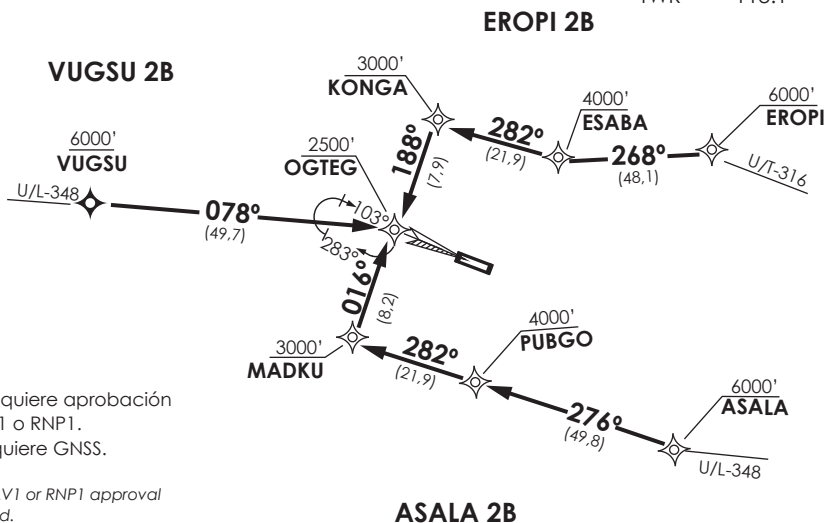


VAR 15° E 2020

ISLA DE PASCUA

APP 127.3
 SRY 118.1
 TWR 118.1



Notas

- 1.- Requiere aprobación RNAV1 o RNP1.
- 2.-Requiere GNSS.

Notes

- 1.- RNAV1 or RNP1 approval required.
- 2.- GNSS required.

Nivel de Transición by ATC
 Transition Level by ATC

No se ajusta a escala / Not to scale

STAR ASALA 2B / EROPI 2B / VUGSU 2B RNAV

ASALA 2B: En AWY U/L-348, desde ASALA proceder directo a PUBGO-MADKU-OGTEG. Cruzar ASALA a 6000 Ft o superior, PUBGO a 4000 FT o superior, MADKU a 3000 FT o superior, OGTEG a 2500FT o superior, luego según autorización ATC.

ASALA 2B: On AWY U/L-348, from ASALA proceed direct to PUBGO-MADKU-OGTEG. Cross ASALA at or above 6000 Ft, PUBGO at or above 4000FT, MADKU at or above 3000FT, OGTEG at or above 2500FT, then according to ATC clearance.

EROPI 2B: En AWY U/T-316, desde EROPI proceder directo a ESABA-KONGA-OGTEG. Cruzar EROPI a 6000 Ft o superior, ESABA a 4000FT o superior, KONGA a 3000FT o superior, OGTEG a 2500ft o superior, luego según autorización ATC.

EROPI 2A: On AWY U/T-316 from EROPI proceed direct to ESABA-KONGA-OGTEG. Cross EROPI at or above 6000 Ft, ESABA at or above 4000FT, KONGA at or above 3000FT, OGTEG at or above 2500FT, then according to ATC clearance.

VUGSU 2B: En AWY U/L-348, desde VUGSU proceder directo a OGTEG. Cruzar VUGSU a 6000 Ft o superior, OGTEG a 2500FT o superior, luego según autorización ATC.

VUGSU 2B: On AWY U/L-348, from VUGSU proceed direct to OGTEG. Cross VUGSU at or above 6000 Ft, OGTEG at or above 2500FT, then according to ATC clearance.

DASA / SECCION A15-MAP