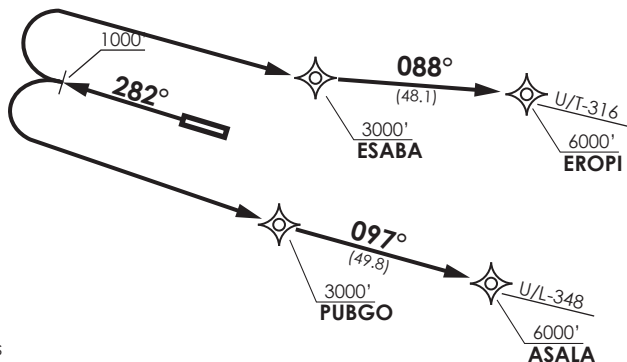


VAR 14.9° E 2023

ISLA DE PASCUA

GNDC 121.9
 TWR 118.1
 APP 127.3

EROPI 3K



Notas

1.- Requiere aprobación RNAV1 o RNP1.

2.-Requiere GNSS.

Notes

1.- RNAV1 or RNP1 approval required.

2.- GNSS required.

ASALA 3K

Altitud de Transición 10000FT
 Transition Altitude 10000FT

No se ajusta a escala / Not to scale

EROPI 3K / ASALA 3K RNAV RWY28

EROPI 3K: Ascender en TR 282° hasta 1000 FT, luego viraje derecha directo a ESABA-EROPI para Interceptar AWY U/T-316. Cruzar ESABA a 3000 FT o superior, EROPI a 6000 FT o superior. Luego según autorización ATC.

EROPI 3K: Climb on TR 282° till 1000 FT, then turn right direct to ESABA-EROPI to intercept AWY U/T-316. Cross ESABA at or above 3000 FT, EROPI at or above 6000 FT. Then according to ATC clearance.

ASALA 3K: Ascender en TR 282° hasta 1000 FT, luego viraje izquierda directo a PUBGO-ASALA para Interceptar AWY U/L-348. Cruzar PUBGO a 3000 FT o superior, ASALA a 6000 FT o superior. Luego según autorización ATC.

ASALA 3K: Climb on TR 282° till 1000 FT, then turn left direct to PUBGO-ASALA to intercept AWY U/L-348. Cross PUBGO at or above 3000 FT, ASALA at or above 6000 FT. Then according to ATC clearance.

DASA / SECCION AIS-MAP