

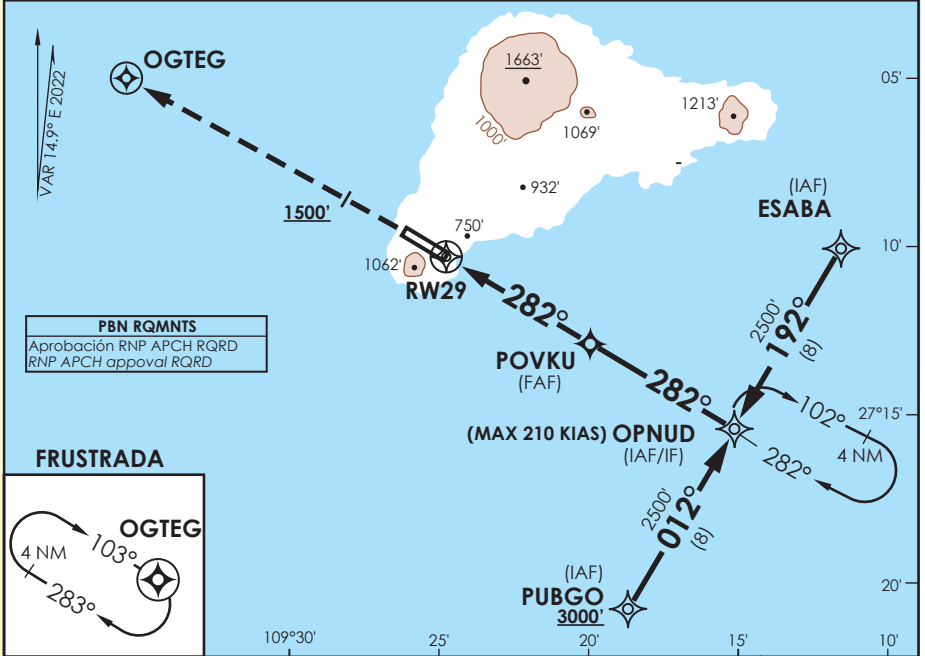
AP. MATAVERI ISLA DE PASCUA - CHILE

SCIP IAC 20
RNP Y Rwy 29

APP PASCUA Pascua Approach	127.3/118.1	TORRE PASCUA Pascua Tower	118.1	CONTROL TERRESTRE Ground Control	121.9
RNP	FINAL APCH CRS 282°	MNM ALT POVKU 2000'	LNAV/VNAV DA 890'(660')	AD Elev. THR 29 Elev.	227' 230'

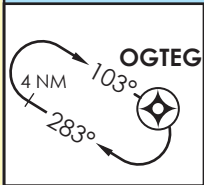
APCH FRUSTRADA: ASC en RWY HDG a 1500', luego directo a OGTEG en ascenso para 2500' e ingrese a HLDG 103° derecha o según autorización ATC.
Missed Apch: Climb on RWY HDG to 1500', then direct to OGTEG climbing to 2500' and enter HLDG 103° right or according to ATC clearance.

3000 FT
MSA 25 NM RW29

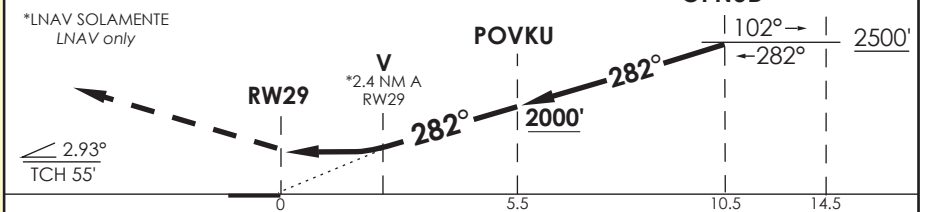


PBN RQMNTS
Aprobación RNP APCH RQRD
RNP APCH approval RQRD

FRUSTRADA



1500'	2500'	Nivel de Transición por ATC Transition Level by ATC	ALT MNM 2500'
↑	⊞		
	OGTEG		



C B A	DIRECTO RWY 29 <i>Straight in RWY 29</i>		CIRCULANDO <i>Circling</i>	ALTN <i>Alternate Minimums</i>	
	LNAV/VNAV DA 890' (660')	LNAV MDA 1020' (790')			
A	1.6 Km	1.6 Km	N A	VER PAG. GEN 2.19	
B		2.0 Km			
C		3.2 Km			3.6 Km
D					

PROC BARO-VNAV NA BLW 0°C ó ABV 54°C

Veloc. Terrestre Kts	80	100	120	140	160
Angulo DES 2.93° FPM	415'	518'	622'	726'	829'
MAPt en RW29					

Tablas de coordenadas / Procedimientos RNAV de SCIP

PROCEDIMIENTOS DE APROXIMACION, SALIDA Y LLEGADA RNAV													
Approach, Departure and Arrival RNAV procedures													
(Esta información complementa a las cartillas publicadas en la AIP Chile VOL II / This information complements the charts published in the AIP Chile VOL II)													
ISLA DE PASCUA/ AP MATAVERI - SCIP													
IAC 20 RNP Y RWY 29 / SUP 23/2022 - 03 NOV 2022													
NR SERIE	TRANS ID	PATH TERM	PUNTO DE RECORRIDO (WPT)	LAT SEC (SUR)	LONG SEC (WESTE)	FB / FO	COURSE TRACK	DIST. (NM)	TURN DIRECT	ALTITUD	RESTRIC. VELOCIDAD KTS	VPA/ TCH	PERF DE NAV
10		IF	OPNUD (IAF/IF)	27°14'52,65"	109°14'20,34"	FB	-	-	-	2500FT+	210	-	1,0
20		TF	POVKU (FAF)	27°12'36,34"	109°19'20,36"	FB	282°(296,92)	5,00	-	2000FT+	-	-	1,0
30		TF	RW29 (MAPt)	27°10'05,79"	109° 24' 50.84"	FO	282°(296,96)	5,51	-	285FT+	-	2,93°/55'	0,3
40		CA	-	-	-	-	282°(296,92)	-	-	1500FT+	-	-	1,0
50		DF	OGTEG (MAHF)	27°05'04,96"	109°35'31,36"	FO	-	-	-	2500FT+	-	-	1,0
60		HM	OGTEG (MAHF)	27°05'04,96"	109°35'31,36"	FB	103°(117,72)	4,00	-	2500FT+	-	-	1,0
10	PUBGO	IF	PUBGO (IAF)	27°22'01,78"	109°18'24,43"	FB	-	-	-	3000FT+	-	-	1,0
20	PUBGO	TF	OPNUD (IAF/IF)	27°14'52,65"	109°14'20,34"	FB	012°(26,95)	8,00	-	2500FT+	210	-	1,0
10	ESABA	IF	ESABA (IAF)	27°07'43.39"	109°10'16.77"	FB	-	-	-	3000FT+	-	-	1,0
20	ESABA	TF	OPNUD (IAF/IF)	27°14'52,65"	109°14'20,34"	FB	192° (206,89)	8,00	-	2500FT+	-	-	1,0