
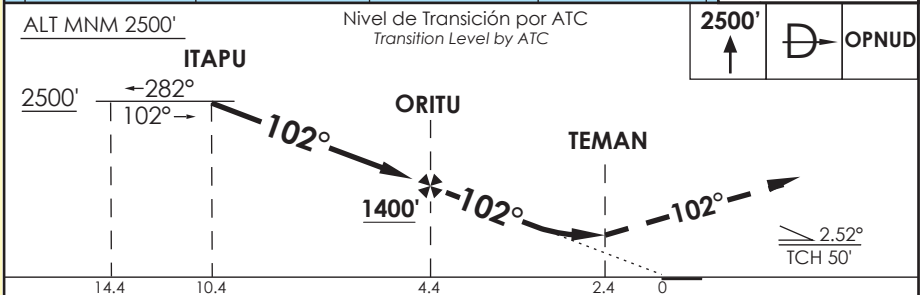
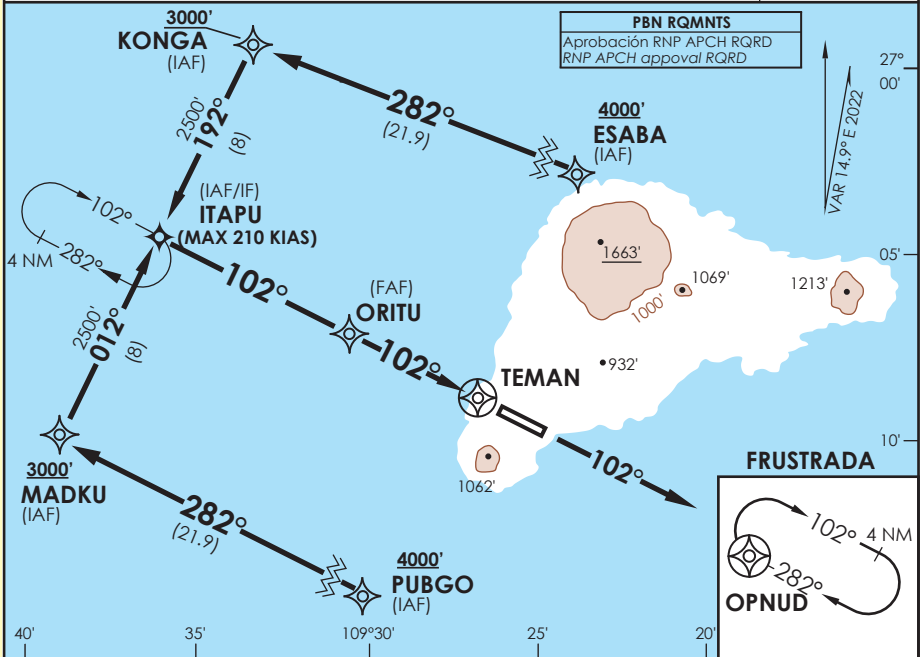


AP. MATAVERI
ISLA DE PASCUA - CHILE

SCIP IAC 18
RNP Z Rwy 11 (LNAV only)

APP PASCUA Pascua Approach	127.3/118.1	TORRE PASCUA Pascua Tower	118.1	CONTROL TERRESTRE Ground Control	121.9
RNP	FINAL APCH CRS 102°	MNM ALT ORITU 1400'	MDA(H) 800'(636')	AD Elev. THR 11 Elev. 227'	 MSA 25 NM TEMAN
APCH FRUSTRADA: Ascenso 2500' directo a OPNUD e ingrese a HLDG 282° derecha o según autorización ATC. Missed Apch: Climb to 2500' direct to OPNUD and enter HLDG 282° right or according to ATC clearance.					



CATEGORÍA	DIRECTO RWY 11 <i>Straight in RWY 11</i>	CIRCULANDO Circling	ALTN Alternate Minimums
	LNAV MDA 800' (636')		
A	2.4 Km	N A	VER PAG. GEN 2.19
B			
C			
D			

Veloc. Terrestre Kts	80	100	120	140	160
Angulo DES 2.52° FPM	357'	446'	535'	624'	713'
MAPt en TEMAN					

CAMBIO: Nuevo Proc
 Change: New Proc

DGAC SUP 23/2022

03 NOVIEMBRE 2022

Tablas de coordenadas / Procedimientos RNAV de SCIP

PROCEDIMIENTOS DE APROXIMACION, SALIDA Y LLEGADA RNAV Approach, Departure and Arrival RNAV procedures (Esta información complementa a las cartillas publicadas en la AIP Chile VOL II / This information complements the charts published in the AIP Chile VOL II)													
ISLA DE PASCUA/ AP MATAVERI - SCIP IAC 18 RNP Z RWY 11 (LNAV only) / SUP 23/2022 - 03 NOV 2022													
NR SERIE	TRANS ID	PATH TERM	PUNTO DE RECORRIDO (WPT)	LAT SEC (SUR)	LONG SEC (WESTE)	FB / FO	COURSE TRACK	DIST. (NM)	TURN DIRECT	ALTITUD	RESTRIC. VELOCIDAD KTS	VPA/ TCH	PERF DE NAV
10		IF	ITAPU (IAF/IF)	27°04'55,28"	109°36'10,86"	FB	-	-	-	2500 FT +	210	-	1,0
20		TF	ORITU (FAF)	27°07'39,54"	109°30'11,62"	FB	102° (117,09)	6,00	-	1400 FT +	-	-	1,0
30		TF	TEMAN (MAPt)	27°08'35,60"	109°28'08,82"	FO	102° (117,04)	2,05	-	800FT+	-	2,52°/50	0,3
50		CF	OPNUD	27°14'52,65"	109°14'20,34"	FO	102° (117,03)	13,82	-	2500 FT +	-	-	1,0
60		HM	OPNUD (MAHF)	27°14'52,65"	109°14'20,34"	FB	282°(296,92)	4,00	-	2500 FT +	-	-	1,0
10	PUBGO	IF	PUBGO (IAF)	27°22'01,78"	109°18'24,43"	FB	-	-	-	4000 FT +	-	-	1,0
20	PUBGO	TF	MADKU (IAF)	27°12'03,77"	109°40'16,01"	FB	282°(296,95)	21,87	RT	3000 FT +	-	-	1,0
30	PUBGO	TF	ITAPU (IAF/(IF)	27°04'55,28"	109°36'10,86"	FB	012° (27,12)	8,00	-	2500 FT +	210	-	1,0
10	ESABA	IF	ESABA (IAF)	27°07'43,39"	109°10'16,77"	FB	-	-		4000 FT +	-	-	1,0
20	ESABA	TF	KONGA (IAF)	26°57'46,66"	109°32'06,22"	FB	282°(296,89)	21,86	LT	3000 FT +	-	-	1,0
30	ESABA	TF	ITAPU (IAF/(IF)	27°04'55,28"	109°36'10,86"	FB	192° (207,06)	8,00	-	2500 FT +	210	-	1,0