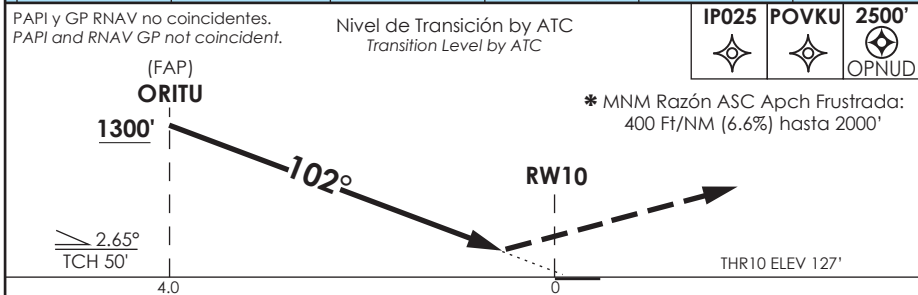
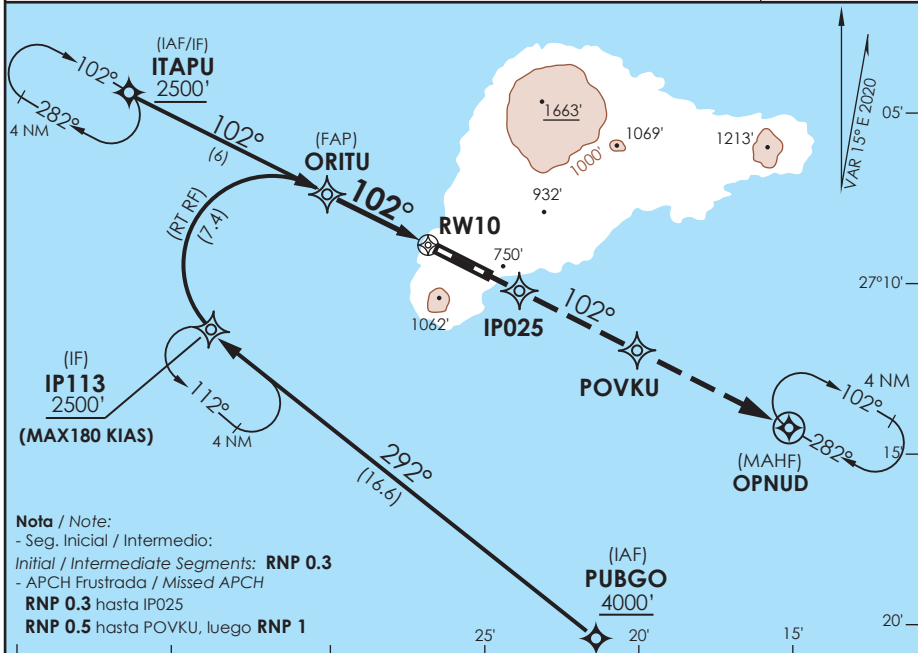


AP. MATAVERI ISLA DE PASCUA - CHILE

SCIP IAC 14 RNAV (RNP) X Rwy 10

APP PASCUA <i>Pascua Approach</i>	127.3/118.1	TORRE PASCUA <i>Pascua Tower</i>	118.1	CONTROL TERRESTRE <i>Ground Control</i>	121.9
RNAV	FINAL APCH CRS 102°	MNM ALT ORITU 1300' (1173')	DA(H) 470' (343')	AD Elev. THR 10 Elev. 227'	 3000 FT MSA 25 NM RW10
APCH FRUSTRADA: ASC a 2500' vía IP025-POVKU-OPNUD, ingrese en HLDG 282° derecha o según autorización ATC. <i>Missed Apch: Climb to 2500' via IP025-POVKU-OPNUD, enter HLDG 282° right or according to ATC clearance.</i>					



CATEGORÍA	DIRECTO RWY 10 <i>Straight in RWY 10</i>		RNP AR RWY 10 SCIP: Requiere RF. Para sistemas Baro VNAV no compensados proc NA bajo 0°C o sobre 54°C. Autorización requerida de acuerdo a DAN 06-22. <i>RF required. For uncompensated Baro VNAV systems procedure NA below 0°C or above 54°C. Authorization required according to DAN 06-22.</i>
	*RNP 0.3 DA 470' (343')		
	ALS	W/O ALS	
A	1.2 Km	1.6 Km	
B			
C			
D			

Veloc. Terrestre Kts															REQUIERE AUTORIZACIÓN ESPECIAL PARA ACFT Y TRIPULACIÓN <i>SPECIAL ACFT AND AIRCREW AUTHORIZATION REQUIRED</i>
----------------------	--	--	--	--	--	--	--	--	--	--	--	--	--	--	---