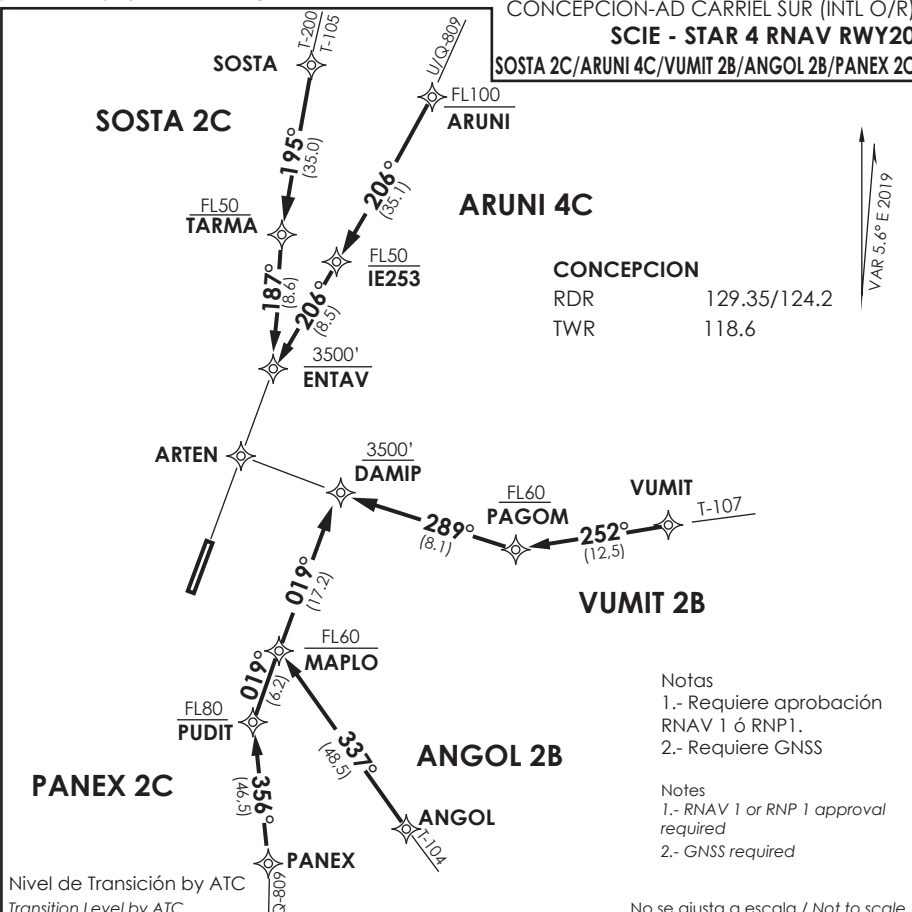


CONCEPCION-AD CARRIEL SUR (INTL O/R)  
**SCIE - STAR 4 RNAV RWY20**  
SOSTA 2C/ARUNI 4C/VUMIT 2B/ANGOL 2B/PANEX 2C



**CONCEPCION**  
RDR 129.35/124.2  
TWR 118.6

Notas  
1.- Requiere aprobación RNAV 1 ó RNP1.  
2.- Requiere GNSS

Notes  
1.- RNAV 1 or RNP 1 approval required  
2.- GNSS required

Nivel de Transición by ATC / Transition Level by ATC  
No se ajusta a escala / Not to scale

**SOSTA 2C/ARUNI 4C/VUMIT 2B/ANGOL 2B/PANEX 2C**

**SOSTA 2C:** Desde SOSTA proceder via TARMA-ENTAV. Cruzar TARMA FL50 o superior, ENTAV 3500FT o superior, luego según autorización ATC.

**SOSTA 2C:** From SOSTA proceed via TARMA-ENTAV. Cross TARMA at or above FL50, ENTAV at or above 3500FT, then according to ATC clearance.

**ARUNI 4C:** Desde ARUNI proceder via IE253-ENTAV. Cruzar ARUNI FL100 o superior, IE253 FL50 o superior, ENTAV 3500FT o superior, luego según autorización ATC.

**ARUNI 4C:** From ARUNI proceed via IE253-ENTAV. Cross ARUNI at or above FL100, IE253 at or above FL50, ENTAV at or above 3500FT, then according to ATC clearance.

**VUMIT 2B:** Desde VUMIT proceder via PAGOM-DAMIP. Cruzar PAGOM FL60 o superior, DAMIP 3500FT o superior, luego según autorización ATC.

**VUMIT 2B:** From VUMIT proceed via PAGOM-DAMIP. Cross PAGOM at or above FL60, DAMIP at or above 3500FT, then according to ATC clearance.

**ANGOL 2B:** Desde ANGOL proceder via MAPLO-DAMIP. Cruzar MAPLO FL60 o superior, DAMIP 3500FT o superior, luego según autorización ATC.

**ANGOL 2B:** From ANGOL proceed direct to MAPLO-DAMIP. Cross MAPLO at or above FL60, DAMIP at or above 3500FT, then according to ATC clearance.

**PANEX 2C:** Desde PANEX proceder via PUDIT-MAPLO-DAMIP. Cruzar PUDIT FL80 o superior, MAPLO a FL60 o superior, DAMIP a 3500FT o superior, luego según autorización ATC.

**PANEX 2C:** From PANEX proceed via PUDIT-MAPLO-DAMIP. Cross PUDIT at or above FL80, MAPLO at or above FL60, DAMIP at or above 3500FT, then according to ATC clearance.