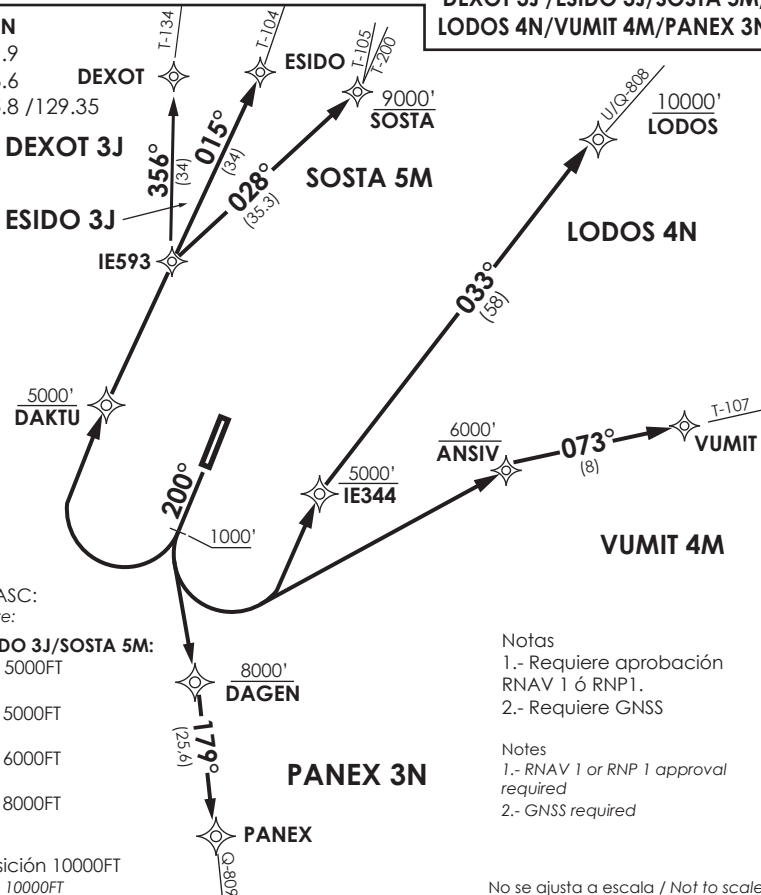


**DEXOT 3J / ESIDO 3J / SOSTA 5M /
 LODOS 4N / VUMIT 4M / PANEX 3N**

CONCEPCIÓN

GNDC 121.9
 TWR 118.6
 RDR 125.8 / 129.35

VAR 4.9° E 2023



MNM Razón ASC:
 MNM Climb Rate:

DEXOT 3J/ESIDO 3J/SOSTA 5M:

250 FT/NM TIL 5000FT

LODOS 4N:

300 FT/NM TIL 5000FT

VUMIT 4M:

300 FT/NM TIL 6000FT

PANEX 3N:

300 FT/NM TIL 8000FT

Notas

- 1.- Requiere aprobación RNAV 1 ó RNP1.
- 2.- Requiere GNSS

Notes

- 1.- RNAV 1 or RNP 1 approval required
- 2.- GNSS required

Altitud de Transición 10000FT
 Transition Altitude 10000FT

No se ajusta a escala / Not to scale

DEXOT 3J / ESIDO 3J / SOSTA 5M / LODOS 4N / VUMIT 4M / PANEX 3N RNAV

Ascender en RWY HDG hasta 1000', luego...
 Climb on RWY HDG until 1000', then...

DEXOT 3J: viraje derecha directo DAKTU - IE593 - DEXOT para interceptar AWY, luego según autorización ATC.

DEXOT 3J: turn right direct to DAKTU - IE593 - DEXOT to intercept AWY. Then according to ATC clearance.

ESIDO 3J: viraje derecha directo DAKTU-IE593-ESIDO para interceptar AWY, luego según autorización ATC.

ESIDO 3J: turn right direct to DAKTU - IE593 - ESIDO to intercept AWY. Then according to ATC clearance.

SOSTA 5M: viraje derecha directo DAKTU - IE593 - SOSTA para interceptar AWY, luego según autorización ATC.

SOSTA 5M: turn right direct to DAKTU - IE593 - SOSTA to intercept AWY. Then according to ATC clearance.

LODOS 4N: viraje izquierda directo a IE344 - LODOS para interceptar AWY. Luego según autorización ATC.

LODOS 4N: turn left direct to IE344 - LODOS to intercept AWY. Then according to ATC clearance.

VUMIT 4M: viraje izquierda directo ANSIV-VUMIT para interceptar AWY. Luego según autorización ATC.

VUMIT 4M: turn left direct to ANSIV-VUMIT to intercept AWY. Then according to ATC clearance.

PANEX 3N: viraje izquierda directo DAGEN, luego continuar a PANEX para interceptar AWY. Luego según autorización ATC.

PANEX 3N: turn left direct to DAGEN, then continue to PANEX to intercept AWY. Then according to ATC clearance.