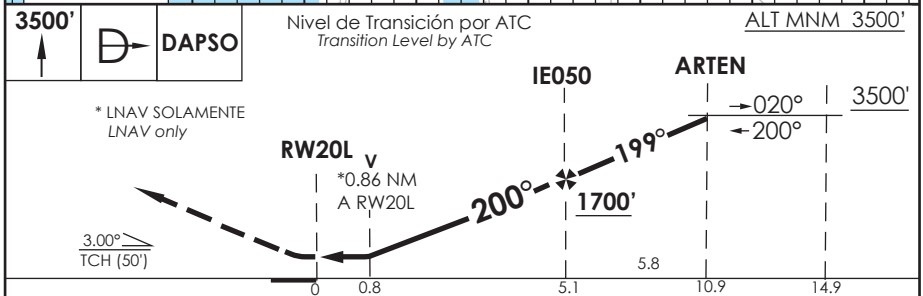


AD. CARRIEL SUR (INTL O/R) CONCEPCION - CHILE

SCIE IAC 12 RNAV (GNSS) Y RWY 20L

CONCEPCION RADAR Concepción RADAR		129.35/124.2	TORRE CONCEPCION Concepción Tower		118.6	CONTROL TERRESTRE Ground Control		121.9
RNAV	FINAL APCH CRS 200°	MNM ALTI IE050 1700'	LNAV/VNAV DA(H) 270'(255')	AD Elev. THR 20L Elev.	26' 15'	 4300 FT MSA 25 NM RWY20L		
APCH FRUSTRADA: Ascenso 3500' directo DAPSO, ingrese HLDG 020° izquierda o según autorización ATC. Missed Apch: Climb to 3500' direct to DAPSO, enter on HLDG 020° left or according to ATC clearance.								



C A T E G O R I A	DIRECTO RWY 20 <i>Straight in RWY 20</i>		CIRCULANDO OESTE Circling West	ALTN Alternate Minimums	
	LNAV/VNAV DA 270' (255')	LNAV MDA 340' (325')			
	A	1.6 Km	1.6 Km	560'(534')	VER PAG. GEN 2.19
	B			640'	
C	(614')				
D			2.8 Km		
			3.2 Km		

- Requiere aprobación RNP APCH. - RNP APCH approval RQRD.						Para sistemas Baro VNAV no compensados PROC NA bajo -10°C o sobre 43°C. For uncompensated Baro VNAV systems PROC NA below -10°C or above 43°C.					
Veloc. Terrestre Kts	80	100	120	140	160						
Angulo DES 3,00° FPM	425'	531'	637'	743'	849'						
MAPt en RW20L											

CAMBIO: Nuevo PROC
Change: New PROC

DGAC SUP S09/21

01 SEPTIEMBRE 2021

DASA / SECCION IAS-MAP

PROCEDIMIENTOS DE APROXIMACION, SALIDA Y LLEGADA RNAV

Approach, Departure and Arrival RNAV procedures

(Esta información complementa a las cartillas publicadas en la AIP Chile VOL II / This information complements the charts published in the AIP Chile VOL II)

CONCEPCION / AD CARRIEL SUR - SCIE

IAC 12 RNAV (GNSS) Y RWY 20L

NR SERIE	TRANS ID	PATH TERM	PUNTO DE RECORRIDO (WPT)	LAT SEC (SUR)	LONG SEC (WESTE)	FB / FO	COURSE/ TRACK °M/T	DIST. (NM)	TURN DIRECT	ALTITUD	REST. VELOCIDAD	VPA/ TCH	PERF. DE NAV
10		IF	ARTEN (IAF/IF)	36°35'49,13"	72°57'40,10"	FB	-	-	-	3500FT+	-	-	1,0
20		TF	IE050 (FAF)	36°41'08,32"	73°00'36,32"	FB	199° (203,97)	5,81	-	1700FT+	-		1,0
30		TF	RW20L (MAPt)	36°45'47,79"	73°03'18,77"	FO	200° (205,06)	5,14	-	65FT+	-	3°/50'	0,3
40		CA	-	-	-	-	200° (205,06)	-	-	1000FT+	-	-	1,0
50		DF	DAPSO	36°58'55,94"	73°11'07,14"	FO	-	-	-	3500FT+	-		1,0
60		HM	DAPSO (MAHF)	36°58'55,94"	73°11'07,14"	FB	020° (025,12)	4,0	-	3500FT +	-		1,0
10	DAMIP	IF	DAMIP (IAF)	36°38'21,80"	72°50'55,00"	FB	-	-	-	3500FT+	-	-	-
20	DAMIP	TF	ARTEN (IAF/IF)	36°35'49,13"	72°57'40,10"	FB	290° (295,02)	6,00	-	3500FT+	-		1,0
10	RODUT	IF	RODUT (IAF)	36°30'49,00"	72°54'46,00"	FB	-	-	-	3500FT+	-	-	-
20	RODUT	TF	ARTEN (IAF/IF)	36°35'49,13"	72°57'40,10"	FB	200° (205,07)	5,52	-	3500FT+	-		1,0