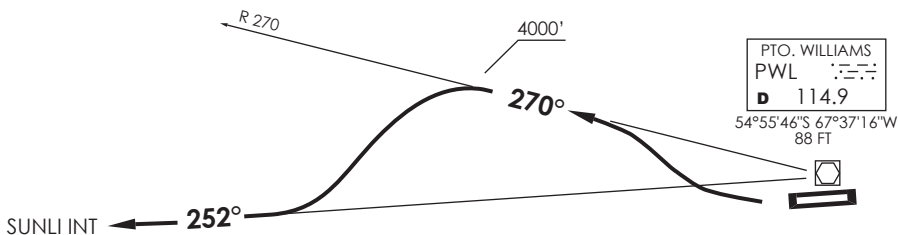




**PTO. WILLIAMS**

TWR / APP

118.5



MNM Razón ASC:  
 MNM Climb Rate:  
 300 FT/NM TIL 4000FT

Altitud de Transición 8000FT  
 Transition Allitude 8000FT

No se ajusta a escala / Not to scale

## DUMAS 2

**DEP RWY 26:** Viraje derecha para interceptar R270 PWL VOR/DME ascendiendo hasta 4000FT, luego viraje izquierda para interceptar R252 continuando ascenso en AWY.

**TAKE-OFF RWY 26:** Turn right to intercept R270 PWL VOR/DME climbing until 4000FT, then turn left to intercept R252 to continue climbing on AWY.

DASA / SECCION A6-WA-P