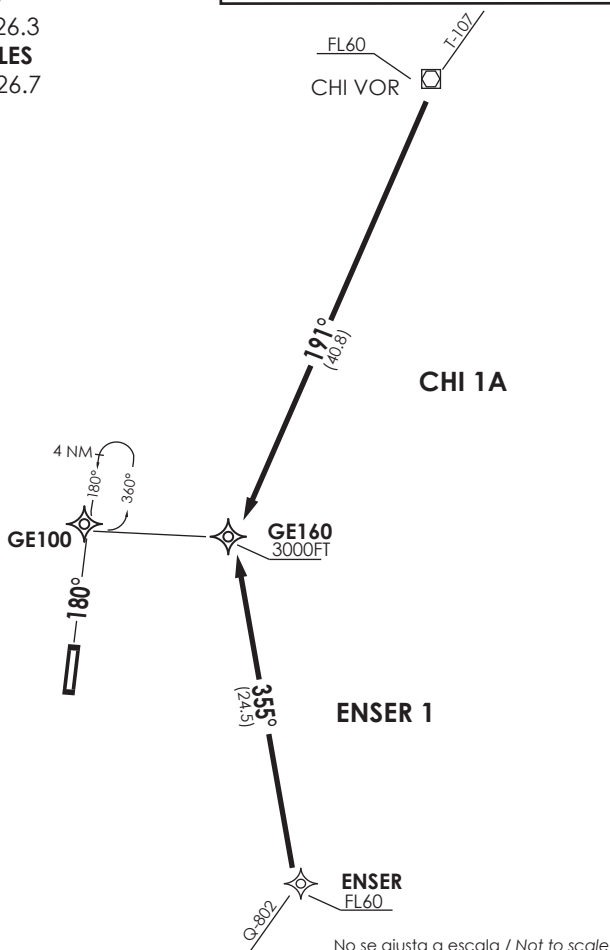


LOS ANGELES-AD MARIA DOLORES
SCGE - STAR 1 RWY 18
CHI 1A / ENSER 1



SANTIAGO
 CTL 126.3
LOS ANGELES
 INFO 126.7



Notas

1.- Requiere aprobación RNAV1 o RNP1.

2.-Requiere GNSS.

Notes

1.- RNAV1 OR RNP1 approval required.

2.- GNSS required.

Nivel de Transición by ATC
 Transition Level by ATC

No se ajusta a escala / Not to scale

STAR CHI 1A / ENSER 1 RNAV

CHI 1A: En AWY T-107, VOR CHI proceder directo a GE160. Cruzar VOR CHI a FL60 o superior, GE160 a 3000 FT o superior, luego según autorización ATC.

CHI 1A: On AWY T-107, from VOR CHI proceed direct to GE160. Cross VOR CHI at or above FL60, GE160 at or above 3000FT, then according to ATC clearance.

ENSER 1: En AWY Q-802, desde ENSER proceder directo a GE160. Cruzar ENSER a FL60 o superior, GE160 a 3000FT o superior, luego según autorización ATC.

ENSER 1: On AWY Q-802, from ENSER proceed direct to GE160. Cross ENSER at or above FL60, GE160 at or above 3000FT, then according to ATC clearance.

DASA / SECCION A15-MAP