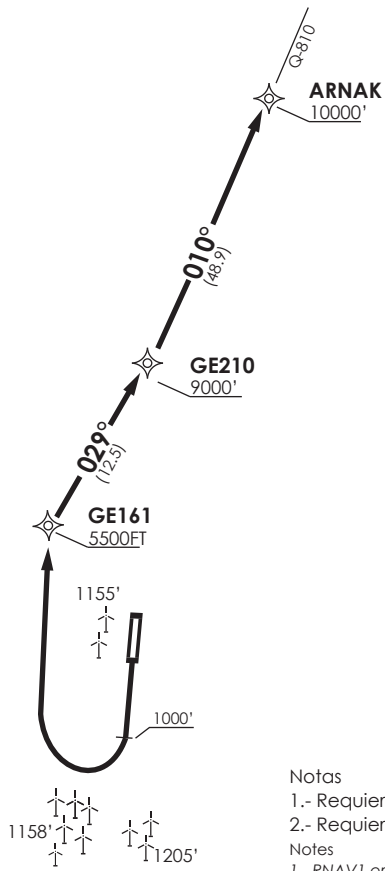


↑
 VAR 4.8° E 2023



LOS ANGELES
 INFO 126.7
SANTIAGO
 CTL 126.3

MNM Razón ASC:
 MNM Climb rate:
 320 FT/NM TIL 9000FT

- Notas
- 1.- Requiere aprobación RNAV1 o RNP1.
 - 2.- Requiere GNSS.
- Notes
- 1.- RNAV1 or RNP1 approval required.
 - 2.- GNSS required.

Altitud de Transición 10000FT
 Transition Altitude 10000FT

No se ajusta a escala / Not to scale

ARNAK 3J RNAV

Ascender hasta 1000FT, posterior viraje derecha directo a GE161- GE210 -ARNAK para interceptar AWY Q-810. Cruzar GE161 a 5500FT o superior, GE210 a 9000FT o superior, ARNAK 10000FT o superior, luego según autorización ATC.

Climb until 1000FT, then right turn direct to GE161- GE210 - ARNAK to intercept AWY Q-810. Cross GE161 at or above 5500FT, GE210 at or above 9000FT, ARNAK at or above 10000FT, then according to ATC clearance.