

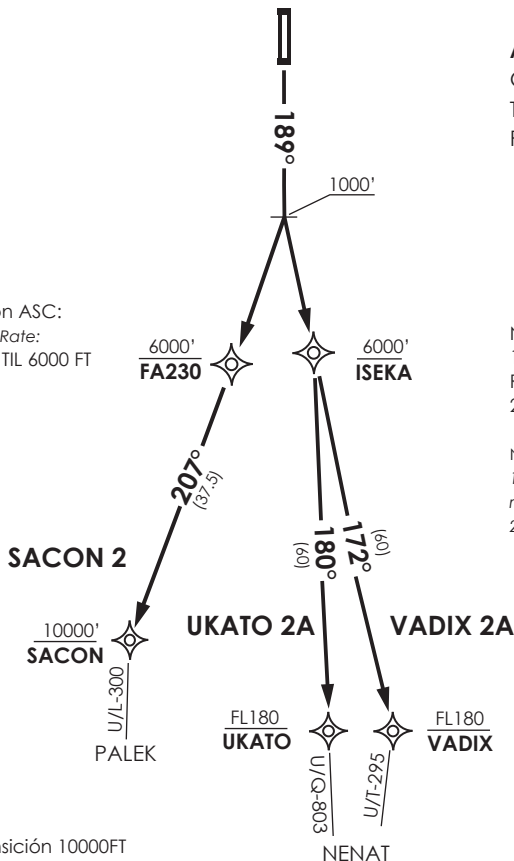
ANTOFAGASTA

GNDG 121.9
 TWR 118.1
 RDR 120.9 / 119.3

MNM Razón ASC:
 MNM Climb Rate:
 300 FT/NM TIL 6000 FT

Notes
 1.- Requiere aprobación
 RNAV 1 ó RNP1.
 2.- Requiere GNSS.

Notes
 1.- RNAV 1 or RNP 1 approval
 required.
 2.- GNSS required.



Altitud de Transición 10000FT
 Transition Allitude 10000FT

No se ajusta a escala / Not to scale

VADIX 2A / UKATO 2A / SACON 2 RNAV

DEP RWY 19: Ascender en TR189° hasta 1000FT posterior...

TAKE-OFF RWY 19: Climb on TR189° until 1000FT, then...

VADIX 2A: viraje izquierda directo a ISEKA - VADIX. Cruzar ISEKA 6000 Ft o superior, VADIX FL180 o superior, luego según autorización ATC.

VADIX 2A: left turn direct to ISEKA - VADIX. Cross ISEKA at or above 6000 Ft, VADIX at or above FL180, then according to ATC clearance.

UKATO 2A: viraje izquierda directo a ISEKA - UKATO. Cruzar ISEKA 6000 Ft o superior, UKATO FL180 o superior, luego según autorización ATC.

UKATO 2A: left turn direct to ISEKA - UKATO. Cross ISEKA at or above 6000 Ft, UKATO at or above FL180, then according to ATC clearance.

SACON 2: viraje derecha directo a FA230 - SACON para interceptar AWY. Cruce FA230 6000 Ft o superior, SACON 10000 Ft o superior, luego según autorización ATC.

SACON 2: right turn direct to FA230 - SACON to intercept AWY. Cross FA230 at or above 6000 Ft, SACON at or above 10000 Ft, then according to ATC clearance.

DASA / SECCIÓN AIS-MAP