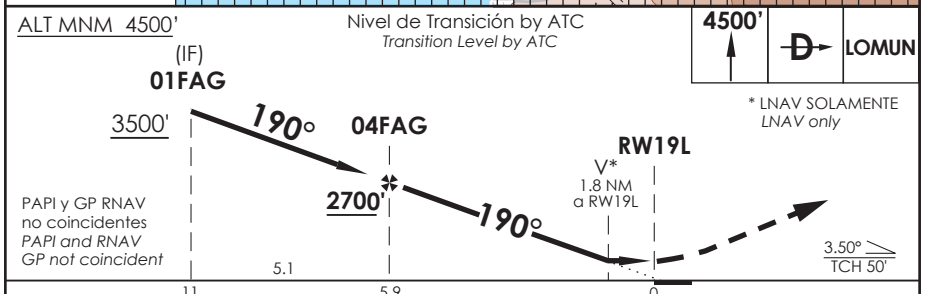
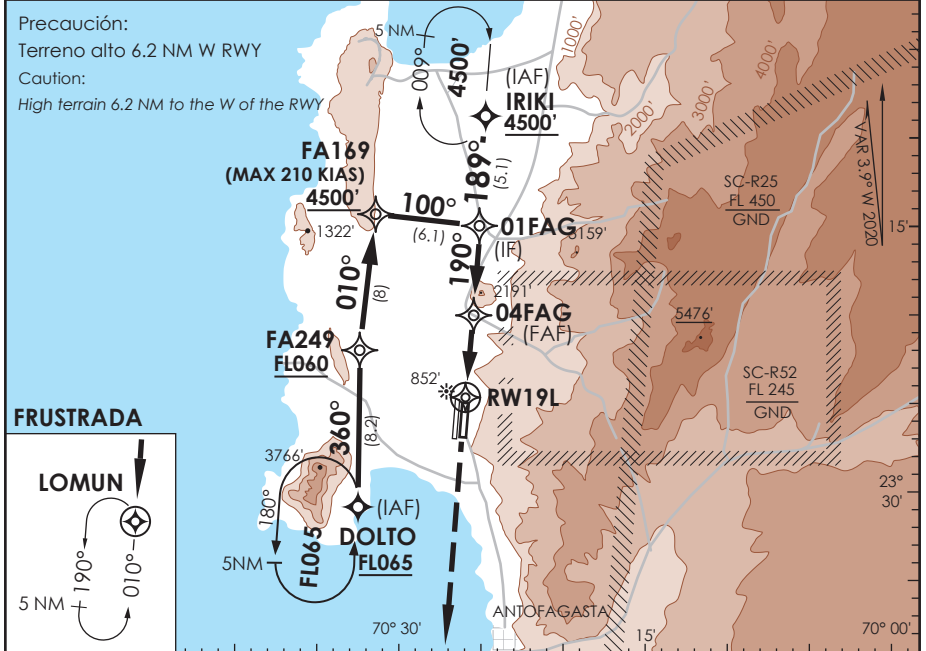


AP. ANDRÉS SABELLA ANTOFAGASTA - CHILE

SCFA IAC 12
RNAV (GNSS) Rwy 19L

APP ANTOFAGASTA RADAR Antofagasta Approach	120.9 / 119.3	TORRE ANTOFAGASTA Antofagasta Tower	118.1	CONTROL TERRESTRE Ground Control	121.9
RNAV	FINAL APCH CRS 190°	MNM ALT 04FAG 2700'	LNAV MDA(H) 1180' (729')	AD Elev. THR 19L Elev	451' / 451'
APCH FRUSTRADA: Ascenso 4500' directo LOMUN, ingrese HLDG 010° izquierdo o según autorización ATC. Missed Apch: Climb to 4500' direct LOMUN, enter on HLDG 009° left or according to ATC clearance.					6400 FT MSA 25 NM RW19L



PROCEDIMIENTO	DIRECTO RWY 19L <i>Straight in RWY 19L</i>		CIRCULANDO OESTE <i>Circling West</i>	ALTN <i>Alternate Minimums</i>
	LNAV/VNAV DA 1120' (669')	LNAV MDA 1180' (729')		
A	1.6 Km		1200' (749')	VER PAG. GEN 2.19
B			1.6 Km	
C	3.1 Km	3.4 Km	1410' (959')	
D			2050' (1599')	4.8 Km

-Requiere aprobación RNP APCH. -RNP APCH approval RQRD.					Baro VNAV NA bajo 5°C o sobre 35°C. Baro VNAV NA below 5°C or above 35°C.				
Veloc. Terrestre Kts	80	100	120	140	160				
Angulo DES 3,5°	496'	619'	743'	867'	991'				
MAPt en RW19L									

DASA / SECCION AIS-MAP