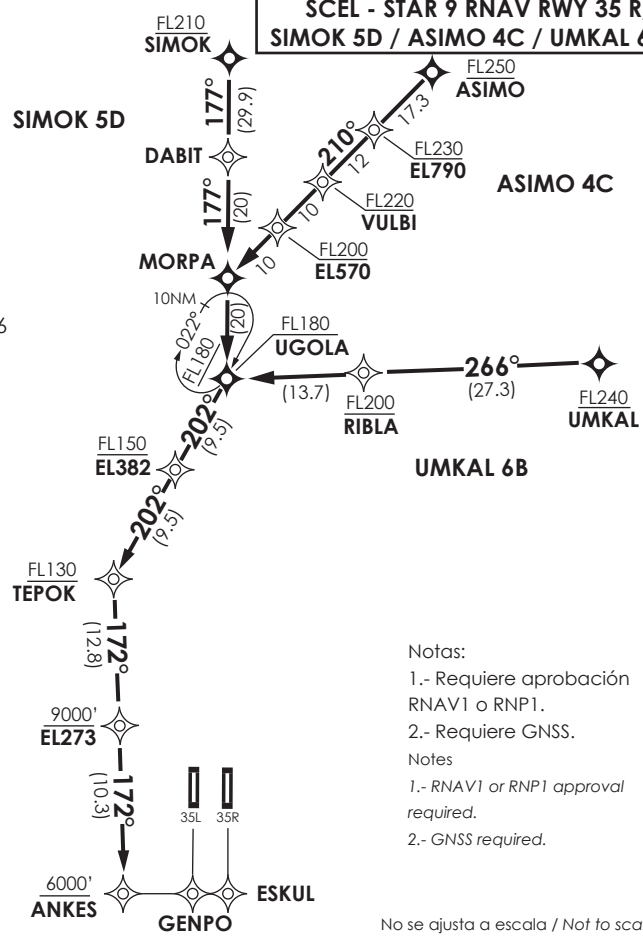


**SCEL - STAR 9 RNAV RWY 35 R/L**  
**SIMOK 5D / ASIMO 4C / UMKAL 6B**



**SANTIAGO**

ATIS	132.1
RDR	129.7
SRY	119.7 / 135.6



- Notas:
- 1.- Requiere aprobación RNAV1 o RNP1.
  - 2.- Requiere GNSS.
- Notes
- 1.- RNAV1 or RNP1 approval required.
  - 2.- GNSS required.

Nivel de Transición by ATC  
 Transition Level by ATC

Do not scale / Not to scale

**SIMOK 5D / ASIMO 4C / UMKAL 6B RNAV**

**SIMOK 5D:** Desde SIMOK proceder via DABIT-UGOLA-EL382-TEPOK-EL273-ANKES, posterior continuar de acuerdo a autorización ATC.

**SIMOK 5D:** From SIMOK proceed via DABIT-UGOLA-EL382-TEPOK-EL273-ANKES, then continue according to ATC clearance.

**ASIMO 4C:** Desde ASIMO proceder via EL790-VULBI-EL570-MORPA-UGOLA-EL382-TEPOK-EL273-ANKES, posterior continuar de acuerdo a autorización ATC.

**ASIMO 4C:** From ASIMO proceed via EL790-VULBI-EL570-MORPA-UGOLA-EL382-TEPOK-EL273-ANKES, then continue according to ATC clearance.

**UMKAL 6B:** Desde UMKAL proceder via RIBLA-UGOLA-EL382-TEPOK-EL273-ANKES, posterior continuar de acuerdo a autorización ATC.

**UMKAL 6B:** From UMKAL proceed via RIBLA-UGOLA-EL382-TEPOK-EL273-ANKES, then continue according to ATC clearance.