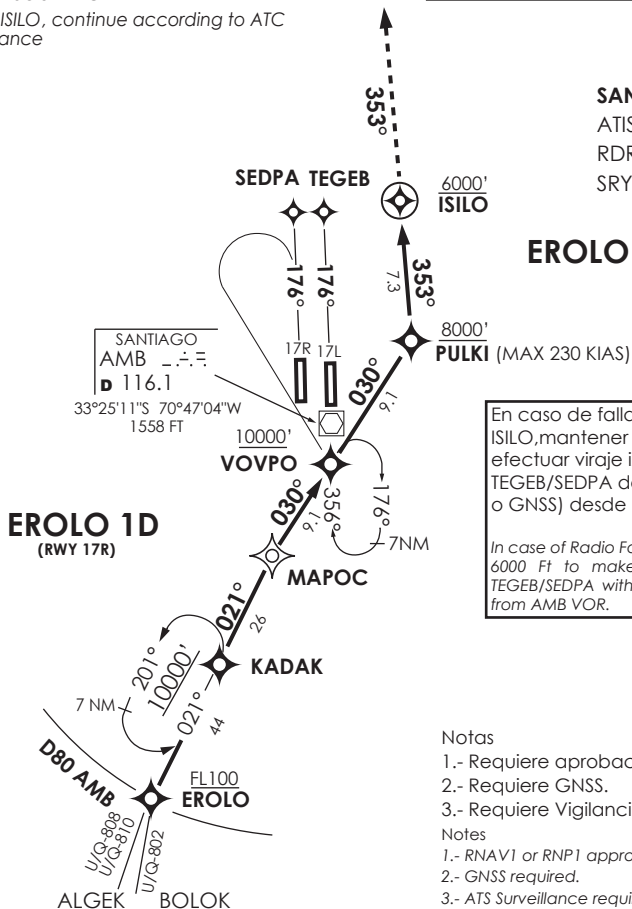


CARTA DE LLEGADA NORMALIZADA
 VUELO POR INSTRUMENTOS
 STANDARD INSTRUMENT ARRIVAL CHART

SANTIAGO - AP A. MERINO B.
SCSEL - STAR 7 RNAV RWY 17 R/L
EROLO 6A / EROLO 1D

Posterior **ISILO**, continuar de acuerdo a autorizacion ATC
 After **ISILO**, continue according to ATC clearance

↑
 VAR 1,4° E 2020



SANTIAGO
 ATIS 132.1
 RDR 135.6
 SRY 129.7 / 119.7

EROLO 6A

En caso de falla de COM a partir de ISILO, mantener 6000 Ft para efectuar viraje izquierda directo a TEGEB/SEDPA dentro de 22NM (DME o GNSS) desde el VOR AMB.

In case of Radio Failure from ISILO, maintain 6000 Ft to make a left turn direct to TEGEB/SEDPA within 22NM (DME or GNSS) from AMB VOR.

Notas

- 1.- Requiere aprobación RNAV1 o RNP1.
- 2.- Requiere GNSS.
- 3.- Requiere Vigilancia ATS.

Notes

- 1.- RNAV1 or RNP1 approval required.
- 2.- GNSS required.
- 3.- ATS Surveillance required.

Nivel de Transición by ATC
 Transition Level by ATC

No se ajusta a escala / Not to scale

STAR EROLO 6A / EROLO 1D RNAV

EROLO 6A: Desde EROLO proceda directo a KADAK - MAPOC - VOVPO - PULKI - ISILO. Cruzar VOVPO 10000 Ft o superior, PULKI 8000 Ft o superior, ISILO 6000 Ft o superior, posterior continúe en TR353° y proceda de acuerdo con autorización ATC.

EROLO 6A: From EROLO proceed direct to KADAK - MAPOC - VOVPO - PULKI - ISILO. Cross VOVPO at or above 10000 Ft, PULKI at or above 8000 Ft, ISILO at or above 6000 Ft, then continue on TR353° and proceed according to ATC clearance.

EROLO 1D RWY 17R: Desde EROLO proceda directo a KADAK - MAPOC - VOVPO. Cruzar VOVPO 10000 Ft o superior, luego según autorización ATC.

EROLO 1D RWY 17R: From EROLO proceed direct to KADAK - MAPOC - VOVPO. Cross VOVPO at or above 10000 Ft, then according to ATC clearance.