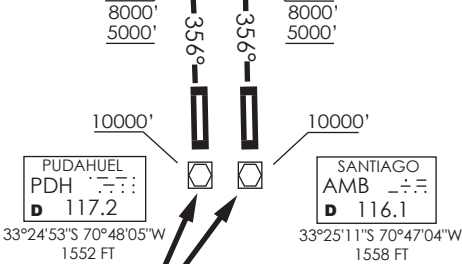


VAR 1,4° E 2020

D17 PDH D15 IMER D17 AMB D15 IUEL

D13 PDH KIDAS D13 AMB PADOP
 D11 IMER SEDPA D11 IUEL TEGBE



SANTIAGO

ATIS	132.1
RDR	135.6
SRY	129.7 / 119.7

ALGEK BOLOK

Nivel de Transición by ATC
 Transition Level by ATC

No se ajusta a escala / Not to scale

STAR EROLO 5E

En EROLO interceptar R201 (TR 021°) PDH directo a KADAK - MAPOC. En MAPOC continuar directo a AMB VOR o PDH VOR. Posterior continuar via R356 AMB VOR directo PADOP / TEGBE o via R356 PDHVOR directo a KIDAS / SEDPA. Cruzar MAPOC a 10000 Ft o superior, AMB / PDH 10000 Ft o superior, KIDAS/SEDPA - PADOP/TEGBE entre 8000 Ft y 5000 FT, luego según autorización ATC.

At EROLO intercept R201 (TR021°) PDH direct to KADAK - MAPOC. At MAPOC continue direct to AMB VOR or PDH VOR. Then continue on R356 AMB direct to PADOP / TEGBE or via R356 PDH direct to KIDAS / SEDPA. Cross MAPOC at or above 10000 Ft, AMB / PDH at or above 10000 Ft, KIDAS/SEDPA - PADOP/TEGBE between 8000 Ft and 5000 FT, then according to ATC clearance.

DASA / SECCION AIS-MAP