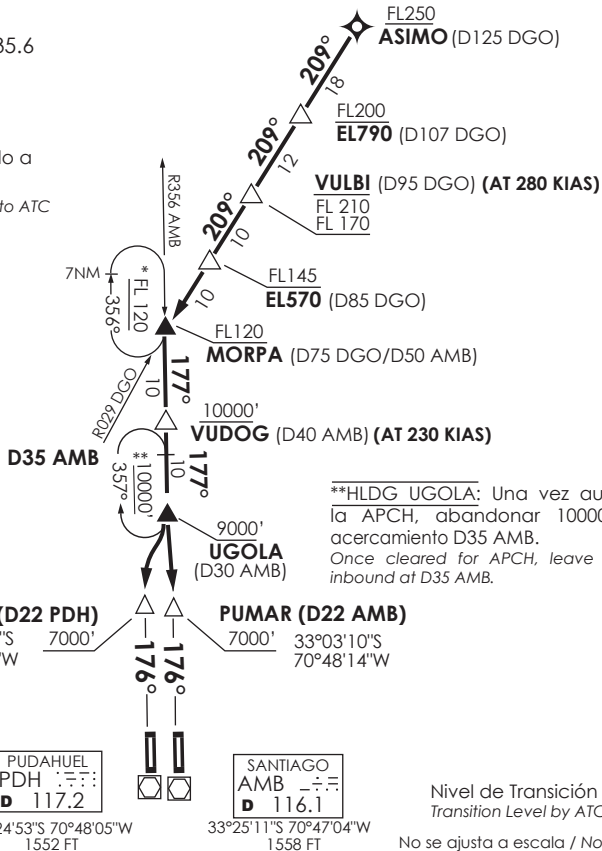


SANTIAGO

ATIS 132.1
 RDR 129.7
 SRY 119.7 / 135.6

* HLDG y FL de acuerdo a Autorización ATC.
 * HLDG and FL according to ATC Clearance.

VAR 1,4° E 2020



STAR ASIMO 7B

Desde ASIMO continuar en R029 (TR209°) DGO VOR directo a MORPA, posterior viraje izquierda para interceptar R357 (TR177°) AMB VOR directo a UGOLA. Cruzar ASIMO FL250 o superior, EL790 FL200 o superior, VULBI entre FL210 y FL170, EL570 FL145 o superior, MORPA FL120 o superior, VUDOG 10000 Ft o superior, UGOLA 9000 Ft o superior, luego...
 From ASIMO continue on R029 (TR209°) DGO VOR direct to MORPA, then turn left to intercept R357 (TR177°) AMB VOR direct to UGOLA. Cross ASIMO at or above FL250, EL790 at or above FL200, VULBI between FL210 and FL170, EL570 at or above FL145, MORPA at or above FL120, VUDOG at or above 10000 Ft, UGOLA at or above 9000 Ft, then...

RWY 17R: continuar vía R356 (TR176°) PDH VOR, según instrucciones. Cruzar TEMUS 7000 Ft o superior.

RWY 17R: continue via R356 (TR 176°)PDH VOR, according to instructions. Cross TEMUS at or above 7000 Ft.

RWY 17L: continuar vía R356 (TR176°) AMB VOR, según instrucciones. Cruzar PUMAR 7000 Ft o superior.

RWY 17L: continue via R356 (TR 176°)AMB VOR, according to instructions. Cross PUMAR at or above 7000 Ft.