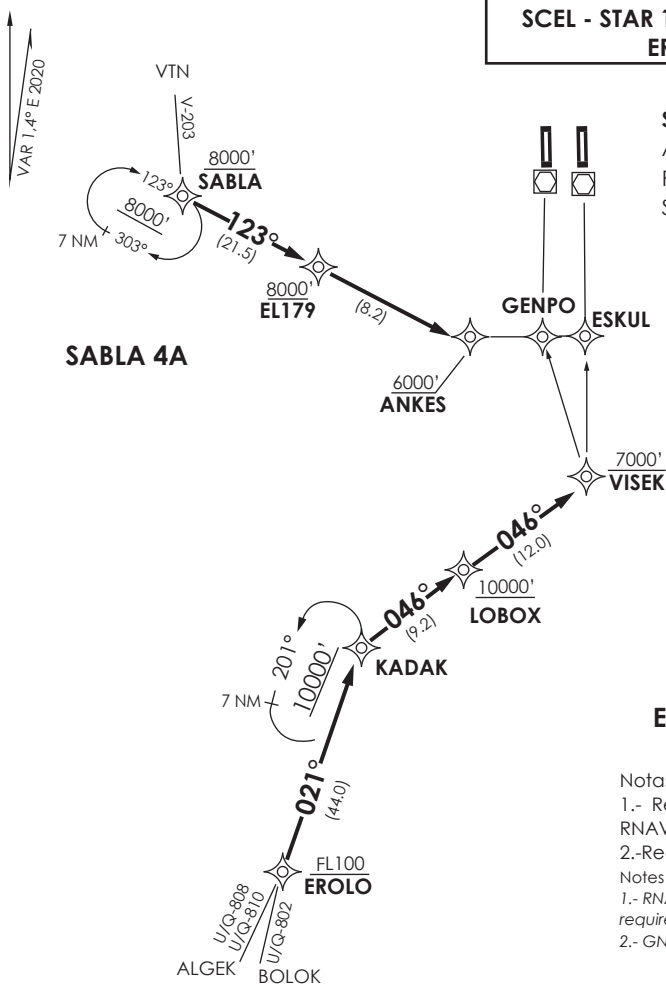


SANTIAGO - AP. A. MERINO B.
SCEL - STAR 10 RNAV RWY 35 R/L
EROLO 4B / SABLA 4A



SANTIAGO

ATIS	132.1
RDR	129.7
SRY	119.7 / 135.6

EROLO 4B

Notas

- 1.- Requiere aprobación RNAV1 o RNP1.
- 2.-Requiere GNSS.

Notes

- 1.- RNAV1 or RNP1 approval required
- 2.- GNSS required.

Nivel de Transición por ATC
 Transition Level by ATC

No se ajusta a escala / Not to scale

STAR EROLO 4B / SABLA 4A RNAV

EROLO 4B: Desde EROLO directo a KADAK-LOBOX-VISEK. Cruzar LOBOX 10000 Ft o superior, VISEK 7000 Ft o superior, luego según autorización ATC.

EROLO 4B: From EROLO proceed direct to KADAK-LOBOX-VISEK. Cross LOBOX at or above 10000 Ft, VISEK at or above 7000 Ft, then continue according ATC clearance.

SABLA 4A: Desde SABLA proceder directo a EL179-ANKES. Cruzar EL179 8000 Ft o superior, ANKES 6000 Ft o superior, luego según autorización ATC.

SABLA 4A: From SABLA proceed direct to EL179-ANKES. Cross EL179 at or above 8000 Ft, ANKES at or above 6000 Ft, then continue according ATC clearance.