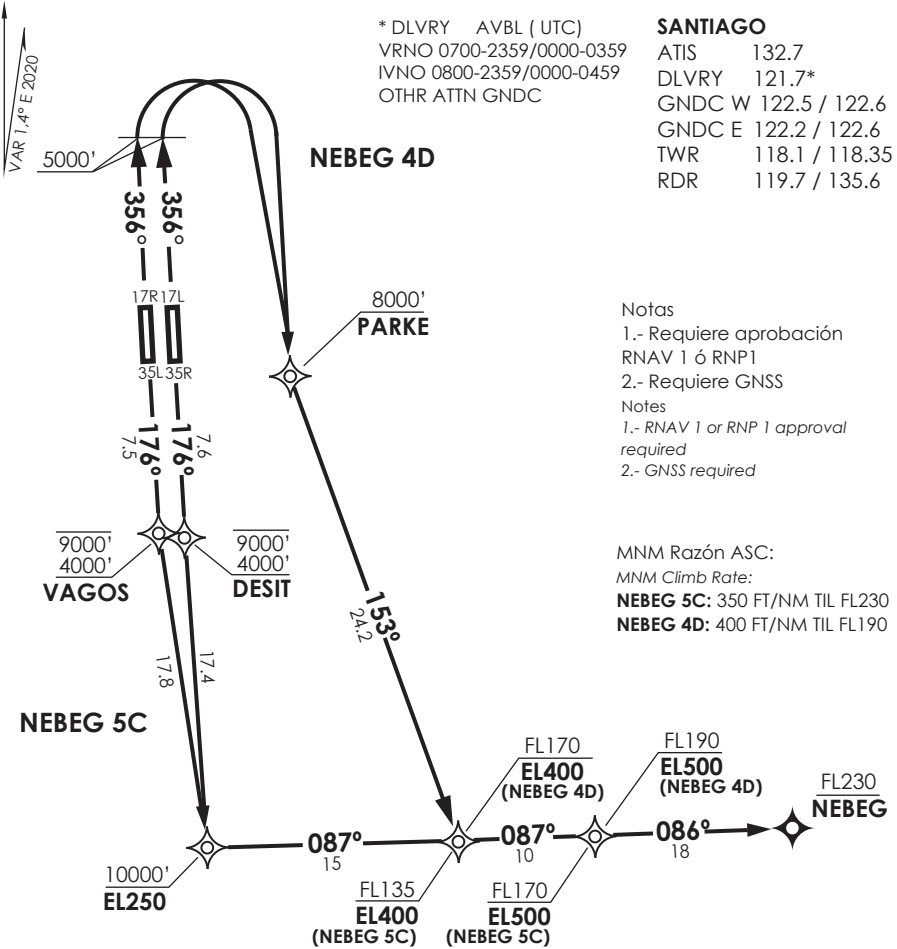


* DLVRY AVBL (UTC)
 VRNO 0700-2359/0000-0359
 IVNO 0800-2359/0000-0459
 OTHR ATTN GNDC

SANTIAGO
 ATIS 132.7
 DLVRY 121.7*
 GNDC W 122.5 / 122.6
 GNDC E 122.2 / 122.6
 TWR 118.1 / 118.35
 RDR 119.7 / 135.6



Notas
 1.- Requiere aprobación RNAV 1 ó RNP1
 2.- Requiere GNSS
 Notas
 1.- RNAV 1 or RNP 1 approval required
 2.- GNSS required

MNM Razón ASC:
 MNM Climb Rate:
NEBEG 5C: 350 FT/NM TIL FL230
NEBEG 4D: 400 FT/NM TIL FL190

Altitud de Transición 10000FT
 Transition Altitude 10000FT

No se ajusta a escala / Not to scale

NEBEG 5C RNAV

DEP RWY 17L/R: Ascenso en TR176° hasta DESIT o VAGOS, según corresponda, continuar directo hacia EL250, posterior viraje izquierda continuar en TR087° hacia EL400-EL500-NEBEG para interceptar AWY.

TAKE-OFF RWY 17L/R: Climb on TR176° to DESIT or VAGOS, as appropriate, continue direct to EL250, then left turn continue on TR087° to EL400-EL500-NEBEG to intercept AWY.

NEBEG 4D RNAV

DEP RWY 35L/R: Ascenso en TR356° hasta 5000FT viraje derecha directo PARKE, continuar en TR153° hasta EL400 y luego viraje izquierda TR087° hacia EL500-NEBEG para interceptar AWY.

TAKE-OFF RWY 35L/R: Climb on TR356° to 5000FT right turn direct to PARKE, continue on TR153° until EL400, then turn left TR087° to EL500-NEBEG to intercept AWY.

DASA / SECCIÓN AIS-MAP