



**SANTIAGO**

ATIS 132.7  
 DLVRY 121.7\*  
 GNDC W 122.5 / 122.6  
 GNDC E 122.2 / 122.6  
 TWR 118.1 / 118.35  
 RDR 119.7 / 135.6

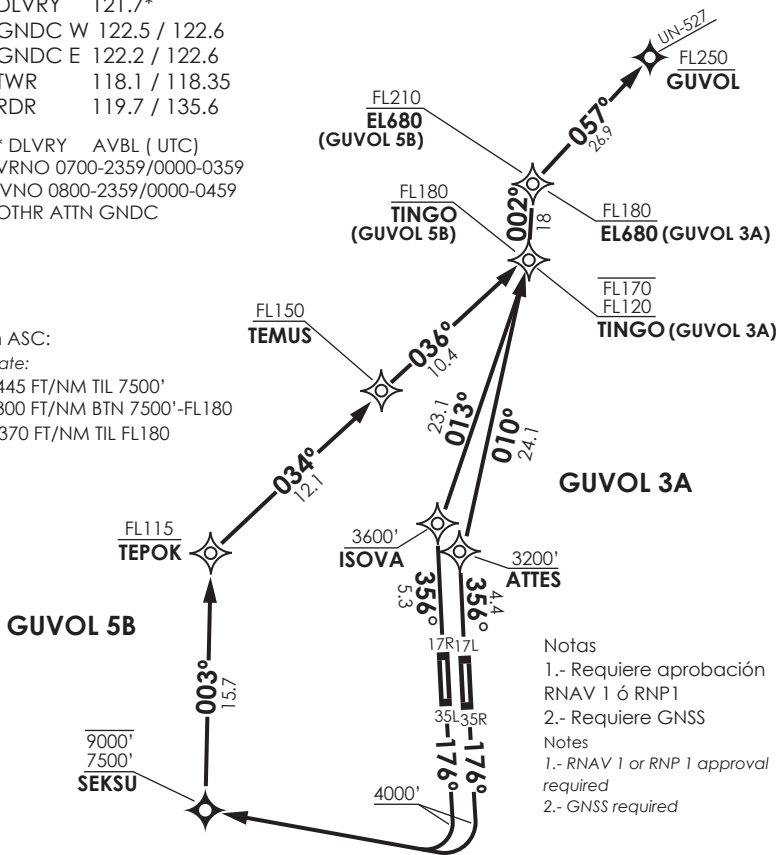
\* DLVRY AVBL (UTC)  
 VRNO 0700-2359/0000-0359  
 IVNO 0800-2359/0000-0459  
 OTHR ATTN GNDC

MNM Razón ASC:

MNM Climb Rate:

**GUVOL 5B:** 445 FT/NM TIL 7500'  
 300 FT/NM BTN 7500'-FL180

**GUVOL 3A:** 370 FT/NM TIL FL180



Notas

1.- Requiere aprobación RNAV 1 ó RNP1

2.- Requiere GNSS

Notes

1.- RNAV 1 or RNP 1 approval required

2.- GNSS required

Altitud de Transición 10000FT  
 Transition Altitude 10000FT

No se ajusta a escala / Not to scale

**GUVOL 5B RNAV**

**DEP RWY 17R/17L:** Ascender en TR176° hasta 4000FT, viraje derecha directo a SEKSU-TEPOK-TEMUS-TINGO-EL680-GUVOL para interceptar AWY.

**TAKE-OFF RWY 17R/17L:** Climb on TR176° until 4000 Ft, turn right direct to SEKSU-TEPOK-TEMUS-TINGO-EL680-GUVOL to intercept AWY.

**GUVOL 3A RNAV**

**DEP RWY 35L:** Ascenso en TR356° hasta ISOVA, luego continuar hacia TINGO-EL680-GUVOL para interceptar AWY.

**TAKE-OFF RWY 35L:** Climb on TR356° until ISOVA, then continue to TINGO-EL680-GUVOL to intercept AWY.

**DEP RWY 35R:** Ascenso en TR356° hasta ATTES, luego continuar hacia TINGO-EL680-GUVOL para interceptar AWY.

**TAKE-OFF RWY 35R:** Climb on TR356° until ATTES, then continue to TINGO-EL680-GUVOL to intercept AWY.