



SANTIAGO

ATIS 132.7
DLVRY 121.7*
GNDC W 122.5 / 122.6
GNDC E 122.2 / 122.6
TWR 118.1 / 118.35
RDR 119.7 / 135.6

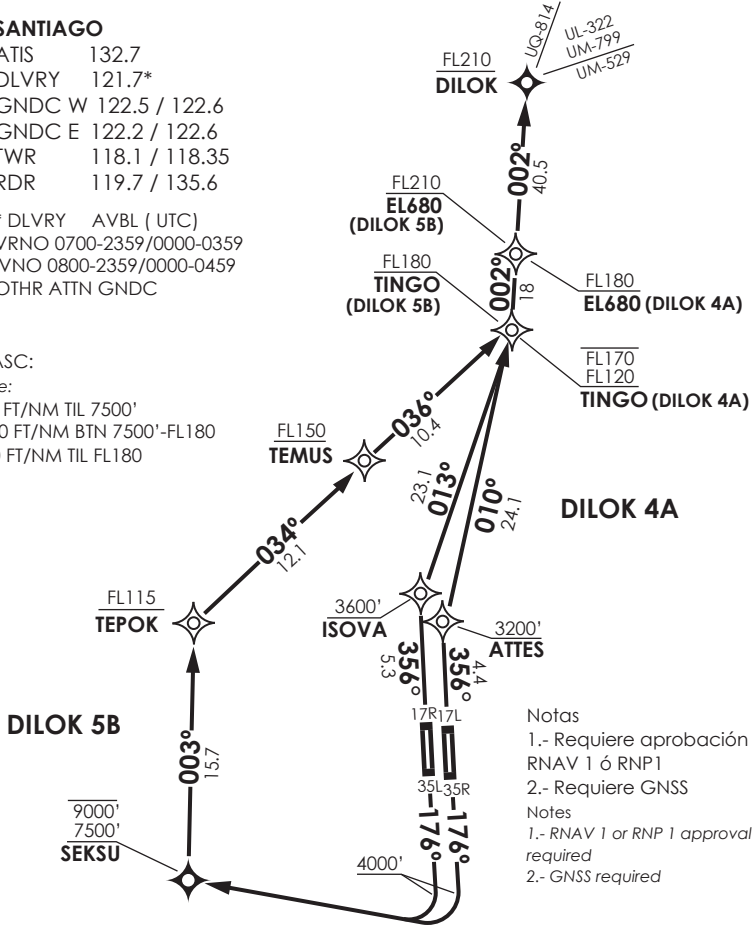
* DLVRY AVBL (UTC)
VRNO 0700-2359/0000-0359
IVNO 0800-2359/0000-0459
OTHR ATTN GNDC

MNM Razón ASC:

MNM Climb Rate:

DILOK 5B: 445 FT/NM TIL 7500'
300 FT/NM BTN 7500'-FL180

DILOK 4A: 370 FT/NM TIL FL180



- Notas
1.- Requiere aprobación RNAV 1 ó RNP1
2.- Requiere GNSS
- Notes
1.- RNAV 1 or RNP 1 approval required
2.- GNSS required

Altitud de Transición 10000FT
Transition Altitude 10000FT

No se ajusta a escala / Not to scale

DILOK 5B RNAV

DEP RWY 17R/17L: Ascender en TR176° hasta 4000FT, viraje derecha directo a SEKSU-TEPOK-TEMUS-TINGO-EL680-DILOK para interceptar AWY.

TAKE-OFF RWY 17R/17L: Climb on TR176° until 4000 Ft, turn right direct to SEKSU-TEPOK-TEMUS-TINGO-EL680-DILOK to intercept AWY.

DILOK 4A RNAV

DEP RWY 35L: Ascenso en TR356° hasta ISOVA, luego continuar hacia TINGO-EL680-DILOK para interceptar AWY.

TAKE-OFF RWY 35L: Climb on TR356° until ISOVA, then continue to TINGO-EL680-DILOK to intercept AWY.

DEP RWY 35R: Ascenso en TR356° hasta ATTES, luego continuar hacia TINGO-EL680-DILOK para interceptar AWY.

TAKE-OFF RWY 35R: Climb on TR356° until ATTES, then continue to TINGO-EL680-DILOK to intercept AWY.