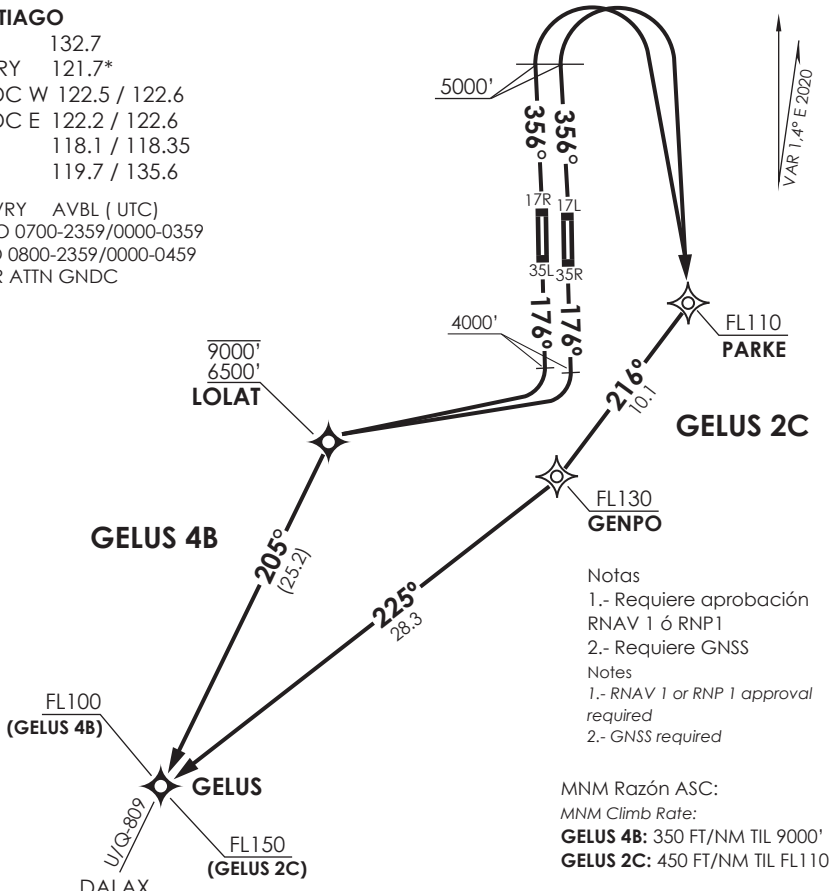


SANTIAGO

ATIS 132.7
 DLVRY 121.7*
 GNDC W 122.5 / 122.6
 GNDC E 122.2 / 122.6
 TWR 118.1 / 118.35
 RDR 119.7 / 135.6

* DLVRY AVBL (UTC)
 VRNO 0700-2359/0000-0359
 IVNO 0800-2359/0000-0459
 OTHR ATTN GNDC



Notas
 1.- Requiere aprobación RNAV 1 ó RNP1
 2.- Requiere GNSS
 Notes
 1.- RNAV 1 or RNP 1 approval required
 2.- GNSS required

MNM Razón ASC:
 MNM Climb Rate:
GELUS 4B: 350 FT/NM TIL 9000'
GELUS 2C: 450 FT/NM TIL FL110

Altitud de Transición 10000FT
 Transition Altitude 10000FT

No se ajusta a escala / Not to scale

GELUS 4B RNAV

DEP RWY 17R / 17L: Ascender en TR176° hasta 4000FT, viraje derecha directo a LOLAT, posterior viraje izquierda TR205° directo a GELUS para interceptar AWY. Cruzar GELUS FL100 o superior.

TAKE-OFF RWY 17R / 17L: Climb on TR176° until 4000 Ft, turn right direct to LOLAT, then turn left TR205° direct to GELUS to intercept AWY. Cross GELUS at or above FL100.

GELUS 2C RNAV

DEP RWY 35L / 35R: Ascenso en TR356° hasta 5000FT viraje derecha directo PARKE, posterior continuar en TR216° hasta GENPO, luego en TR225° hasta GELUS para interceptar AWY. Cruzar GELUS FL150 o superior.

TAKE-OFF RWY 35L / 35R: Climb on TR356° to 5000FT right turn direct to PARKE, then continue on TR216° until GENPO, then on TR225° until GELUS to intercept AWY. Cross GELUS FL150 or above.

DASA / SECCION AIS-MAP