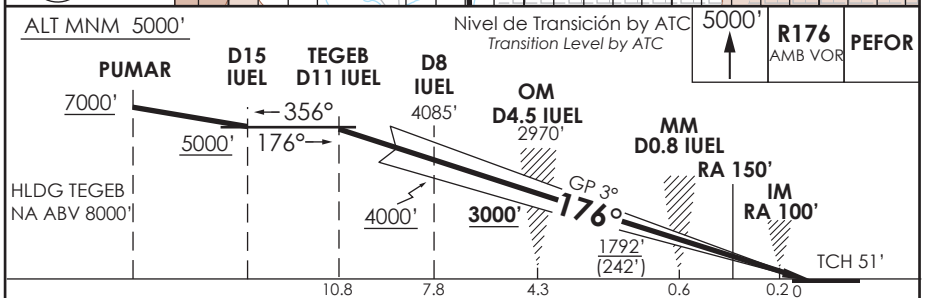
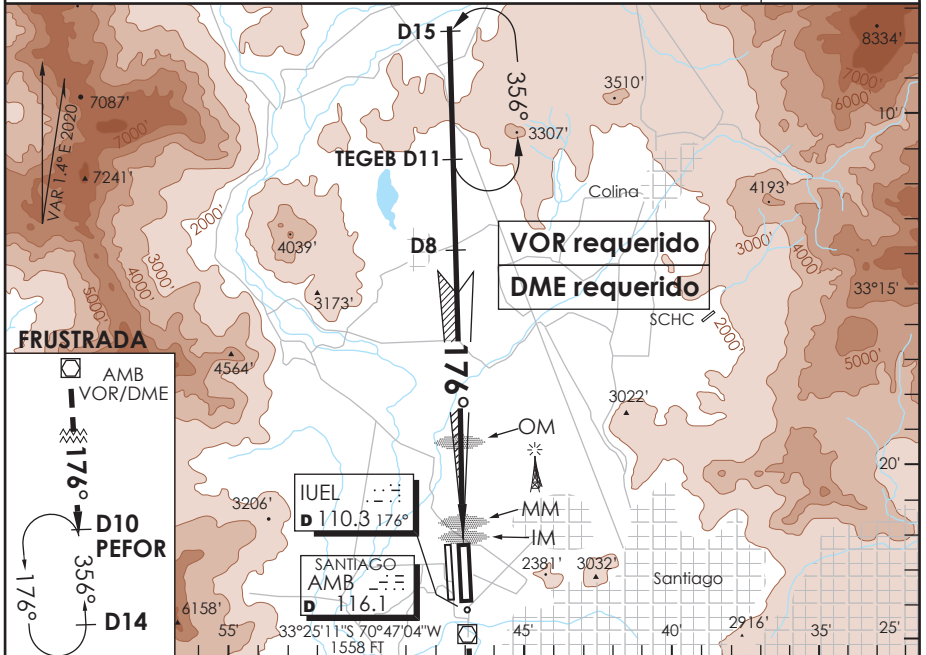


ATIS 132.1	SANTIAGO RADAR Santiago Radar 119.7/129.7	TORRE SANTIAGO Santiago Tower 118.1/118.35	CONTROL TERRESTRE Ground Control GNDC W 122.5/122.6 GNDC E 122.2/122.6
LOC IUEL 110.3	FINAL APCH CRS 176	GS OM 3000'	CAT II & IIIA/B De acuerdo a CAT According to CAT AD Elev. 1555' THR 17L Elev. 1550'
APCH FRUSTRADA: Ascenso a 5000' R176 VOR AMB directo PEFOR, ingrese HLDG 356° izquierdo o según autorización ATC. Missed Apch: Climb to 5000' on R176 VOR direct to PEFOR, enter on HLDG 356° left or according to ATC clearance.			19000 FT MSA 25 NM AMB



Se requiere certificación de ACFT y Habilitación de Tripulación Especial : DAN 06-02, 06-12
 Special Aircraft and Aircrew certification required: DAN 06-02, 06-12

Veloc. Terrestre Kts	80	100	120	140	160
GP 3° FPM	425'	531'	637'	743'	849'

DASA / SECCION AIS-MAP