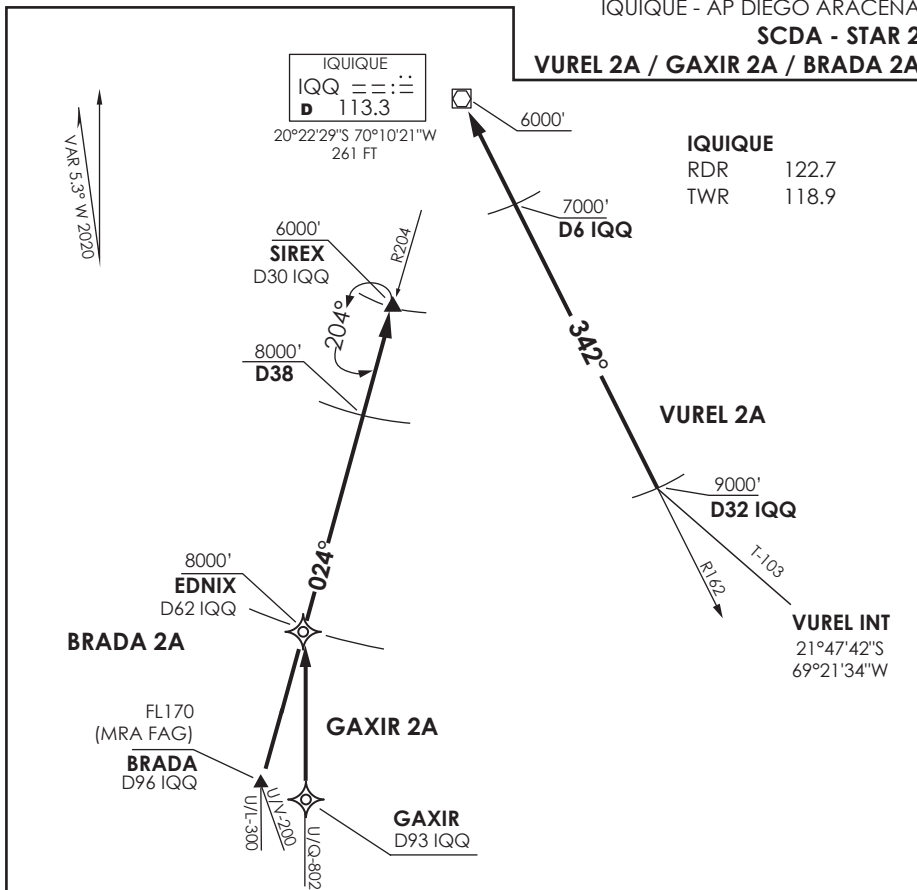


IQUIQUE - AP DIEGO ARACENA
SCDA - STAR 2
VUREL 2A / GAXIR 2A / BRADA 2A



IQUIQUE

RDR	122.7
TWR	118.9

VUREL INT
 21°47'42\"S
 69°21'34\"W

Nivel de Transición by ATC
 Transition Level by ATC

No se ajusta a escala / Not to scale

STAR VUREL 2A / GAXIR 2A / BRADA 2A

VUREL 2A: En AWY T-103, cruzando D32 IQQ VOR/DME interceptar R162 (TR342°) directo a IQQ. Cruzar D32 IQQ a 9000 Ft o superior D6 a 7000 Ft o superior, IQQ a 6000FT o superior, luego según autorización ATC.

VUREL 2A: On AWY T-103, crossing D32 IQQ VOR/DME intercept R162 (TR342°) direct to IQQ. Cross D32 IQQ at or above 9000 Ft, D6 at or above 7000 Ft, IQQ at or above 6000FT, then according to ATC clearance.

GAXIR 2A: En GAXIR, abandonar AWY para interceptar R204 (TR024°) IQQ VOR directo a SIREX INT. Cruzar EDNIX a 8000 Ft o superior, D38 S IQQ a 8000 Ft o superior, SIREX INT a 6000FT o superior, luego según autorización ATC.

GAXIR 2A: At GAXIR, leave AWY to intercept R204 (TR024°) IQQ VOR direct to SIREX INT. Cross EDNIX at or above 8000 Ft, D38 S IQQ at or above 8000 Ft, SIREX INT at or above 6000FT, then according to ATC clearance.

BRADA 2A: En BRADA, abandonar AWY para interceptar R204 (TR024°) IQQ VOR directo a SIREX INT. Cruzar EDNIX a 8000 Ft o superior, D38 S IQQ a 8000 Ft o superior, SIREX INT a 6000FT o superior, luego según autorización ATC.

BRADA 2A: At BRADA, leave AWY to intercept R204 (TR024°) IQQ VOR direct to SIREX INT. Cross EDNIX at or above 8000 Ft, D38 S IQQ at or above 8000 Ft, SIREX INT at or above 6000FT, then according to ATC clearance.