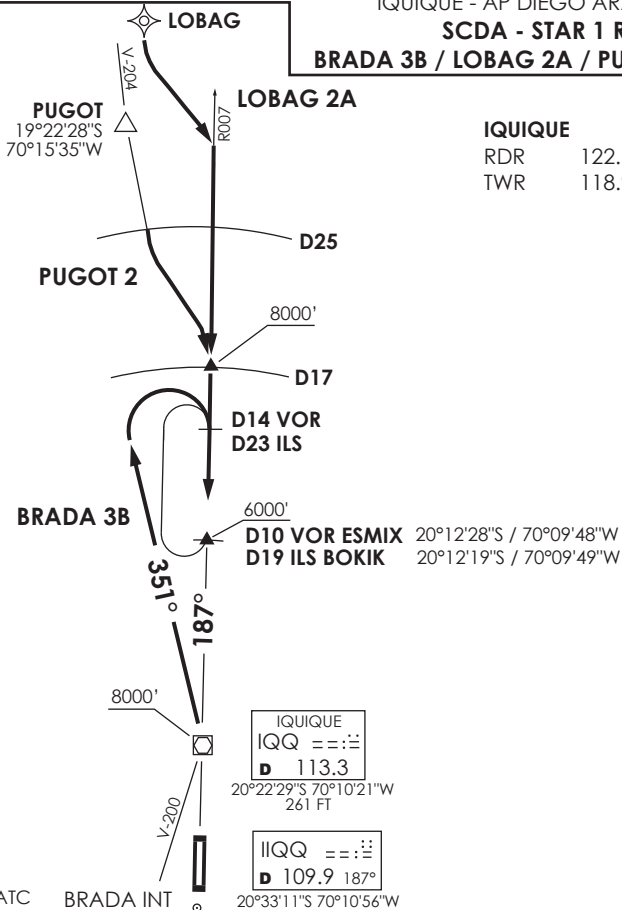


**IQUIQUE**  
 RDR 122.7  
 TWR 118.9

VAR 5.3° W 2020



**STAR BRADA 3B / LOBAG 2A / PUGOT 2**

**BRADA 3B:** En IQQ VOR/DME interceptar R351 hasta D14, viraje derecha para interceptar aproximación a RWY 19 o según autorización ATC. Cruzar Cruzar IQQ VOR 8000 Ft o superior, ESMIX INT / BOKIK INT 6000FT o superior, luego según autorización ATC.

**BRADA 3B:** At IQQ VOR/DME intercept R351 until D14, turn right to intercept approach to RWY 19 or according to ATC clearance. Cross IQQ VOR at or above 8000 Ft, ESMIX INT / BOKIK INT at or above 6000FT, then according to ATC clearance.

**LOBAG 2A:** En LOBAG abandonar AWY para interceptar R007 (TR187°) IQQ VOR directo a ESMIX INT / BOKIK INT. Cruzar D17 IQQ a 8000 Ft o superior, ESMIX INT / BOKIK INT a 6000FT o superior, luego según autorización ATC.

**LOBAG 2A:** At LOBAG, leave AWY to intercept R007 (TR187°) IQQ VOR direct to ESMIX INT/BOKIK INT. Cross D17 IQQ at or above 8000 Ft, ESMIX INT / BOKIK INT at or above 6000FT, then according to ATC clearance.

**PUGOT 2:** En D25 N IQQ VOR/DME, abandonar AWY para interceptar R007 (TR187°) IQQ VOR directo a ESMIX INT / BOKIK INT. Cruzar D17 N IQQ a 8000 Ft o superior, ESMIX INT / BOKIK INT a 6000FT o superior, luego según autorización ATC.

**PUGOT 2:** At D25 N IQQ VOR/DME, leave AWY to intercept R007 (TR187°) IQQ VOR direct to ESMIX INT / BOKIK INT. Cross D17 N IQQ at or above 8000 Ft, cross ESMIX INT/BOKIK INT at or above 6000FT, then according to ATC clearance.