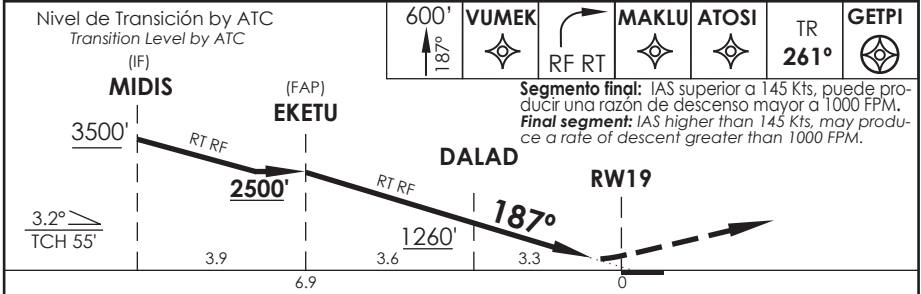
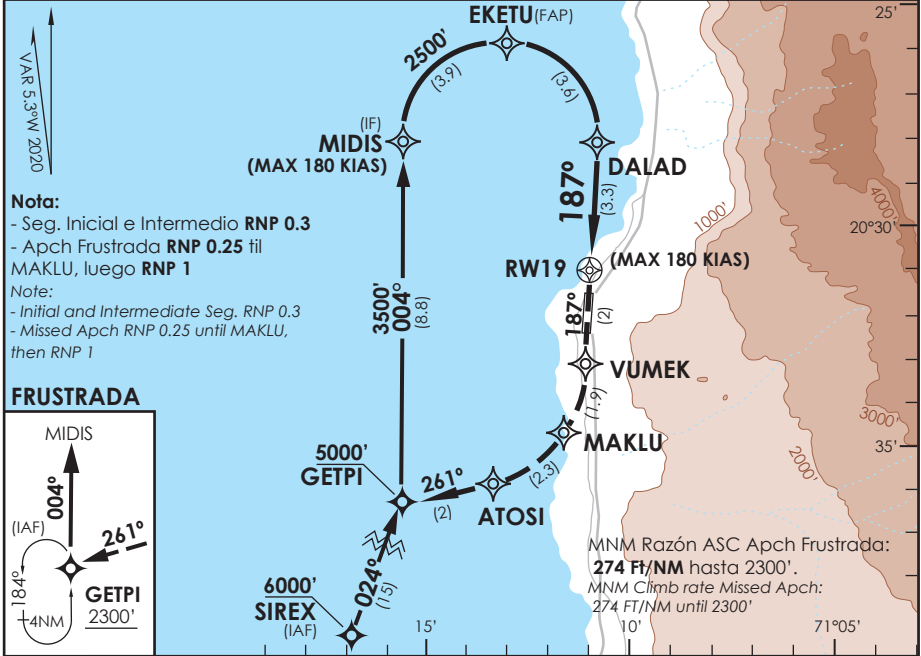


APP IQUIQUE RADAR Iquique Radar Approach 122.7		TORRE IQUIQUE Iquique Tower 118.9		CONTROL TERRESTRE Ground Control 121.7	
<b>RNAV</b>	FINAL APCH CRS <b>187°</b>	MNM ALT EKETU <b>2500'</b>	DA(H) <b>347'(250')</b>	AD Elev. <b>156'</b>	8000 FT MSA 25 NM RW19
APCH FRUSTRADA: Ascenso 600' en TR187° hasta VUMEK, continúe ascenso via RT RF hacia MAKLU y ATOSI, luego en TR261° directo GETPI' 2300' o superior. Luego ASC en HLDG 004° izquierda hasta 5000' o según autorización ATC. Missed Apch: Climb to 600' on TR187° to VUMEK, continue climbing via RT RF to MAKLU and ATOSI, then on TR261° direct to GETPI 2300' or above. Then climb on HLDG 004° left to 5000' or according to ATC clearance.					



U → 0.0 → m → D →	DIRECTO RWY 19 Straight in RWY 19		<b>RNP AR RWY 19 SCDA:</b>				
	RNP 0.10 DA 347' (250')		Requiere RF. Para sistemas Baro VNAV no compensados, proc NA bajo 5°C o sobre 30°C. Autorización requerida de acuerdo a DAN 06-22.				
A	ALS	WO ALS		RF required. For uncompensated Baro VNAV systems procedure NA below 5°C or above 30°C. Authorization required according to DAN 06-22.			
B	800 m	1.6 Km					
C							
D							
Veloc. Terrestre Kts	80	100	120	140	160	MNM ALTN NA	ALTN MNM NA
Angulo DES 3,2° FPM	453'	566'	679'	793'	906'	<b>RQR AUTORIZACIÓN ESPECIAL PARA ACFT Y CREW</b>	
MAPt en DA						SPECIAL ACFT and AIRCREW AUTHORIZATION RQRD	

SECCION AIS-MAP / DASA