

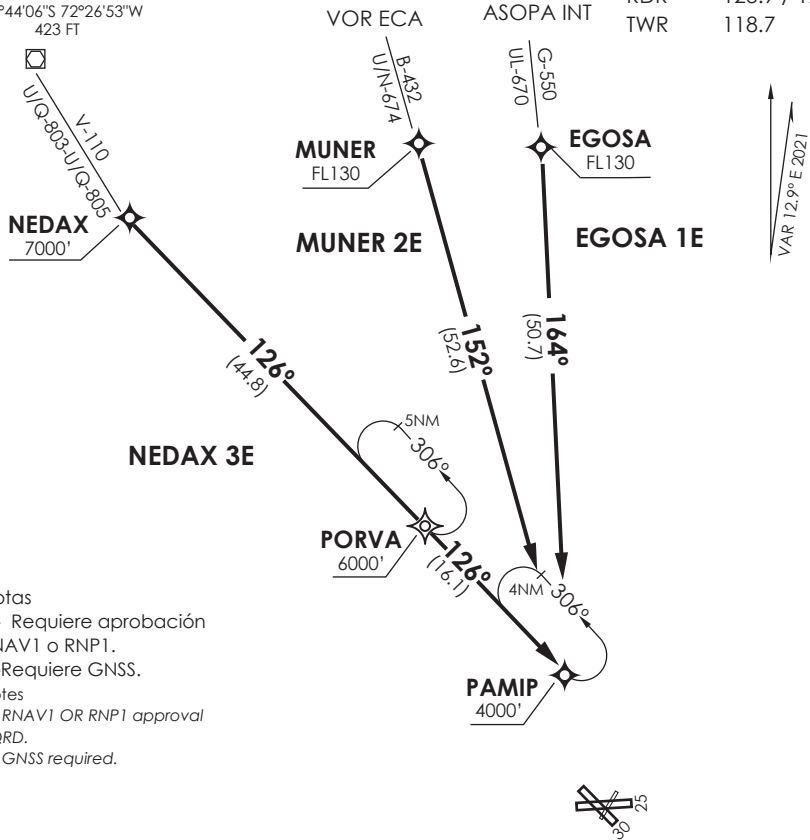
**SCCI - STAR 3 RNAV RWY 25/30  
 NEDAX 3E/MUNER 2E/EGOSA 1E**

PTO NATALES  
 PNT  
**D 115.9**

51°44'06"S 72°26'53"W  
 423 FT

**PUNTA ARENAS**

RDR 123.9 / 128.1  
 TWR 118.7



Notas

- 1.- Requiere aprobación RNAV1 o RNP1.
- 2.-Requiere GNSS.

Notes

- 1.- RNAV1 OR RNP1 approval RQRD.
- 2.- GNSS required.

Nivel de Transición por ATC

Transition Level by ATC

No se ajusta a escala / Not to scale

**STAR NEDAX 3E/MUNER 2E/EGOSA 1E RNAV**

**NEDAX 3E:** Desde NEDAX directo a PORVA - PAMIP. Cruzar NEDAX 7000 Ft o superior, PORVA 6000FT o superior, PAMIP 4000FT o superior, luego según autorización ATC.

**NEDAX 3E:** From NEDAX direct to PORVA - PAMIP. Cross NEDAX at or above 7000 Ft, PORVA at or above 6000FT, PAMIP at or above 4000FT, then according to ATC clearance.

**MUNER 2E:** Desde MUNER directo a PAMIP. Cruzar MUNER FL130 o superior, PAMIP 4000FT o superior, luego según autorización ATC.

**MUNER 2E:** From MUNER direct to PAMIP. Cross MUNER at or above FL130, PAMIP at or above 4000FT, then according to ATC clearance.

**EGOSA 1E:** Desde EGOSA directo a PAMIP. Cruzar EGOSA FL130 o superior, PAMIP 4000FT o superior, luego según autorización ATC.

**EGOSA 1E:** From EGOSA direct to PAMIP. Cross EGOSA at or above FL130, PAMIP at or above 4000FT, then according to ATC clearance.