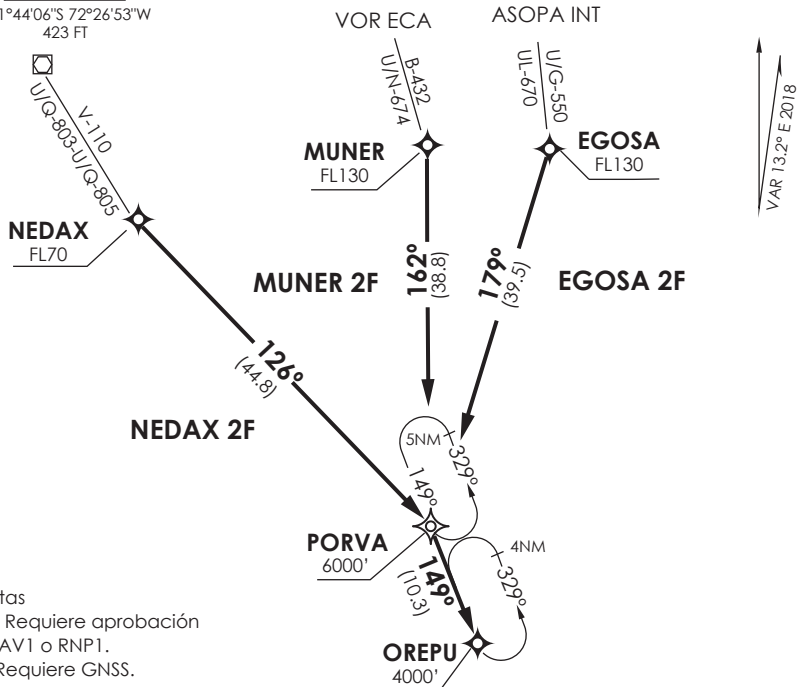


PTO NATALES
 PNT
 D 115.9

51°44'06"S 72°26'53"W
 423 FT

PUNTA ARENAS

RDR 123.9 / 128.1
 TWR 118.7



Notas

- 1.- Requiere aprobación RNAV1 o RNP1.
- 2.- Requiere GNSS.

Notes

- 1.- RNAV1 OR RNP1 approval RQRD.
- 2.- GNSS required.

Nivel de Transición by ATC

Transition Level by ATC

No se ajusta a escala / Not to scale

STAR NEDAX 2F / MUNER 2F / EGOSA 2F RNAV

NEDAX 2F Desde NEDAX directo a PORVA - OREPU. Cruzar NEDAX FL70 o superior, PORVA 6000FT o superior, OREPU 4000FT o superior, luego según autorización ATC.

NEDAX 2F: From NEDAX direct to PORVA - OREPU. Cross NEDAX at or above FL 70, PORVA at or above 6000 FT, OREPU at or above 4000FT, then according to ATC clearance

MUNER 2F: Desde MUNER directo PORVA - OREPU. Cruzar MUNER FL130 o superior, PORVA 6000FT o superior, OREPU 4000FT o superior, luego según autorización ATC.

MUNER 2F: From MUNER direct to PORVA - OREPU. Cross MUNER at or above FL130, PORVA at or above 6000FT, OREPU at or above 4000FT then according to ATC clearance.

EGOSA 2F: Desde EGOSA directo PORVA - OREPU Cruzar EGOSA FL130 o superior, PORVA 6000FT o superior, OREPU 4000FT o superior, luego según autorización ATC.

EGOSA 2F: From EGOSA direct to PORVA - OREPU. Cross EGOSA at or above FL130, PORVA at or above 6000FT, OREPU at or above 4000FT, then according to ATC clearance.

DASA / SECCION AIS-MAP