

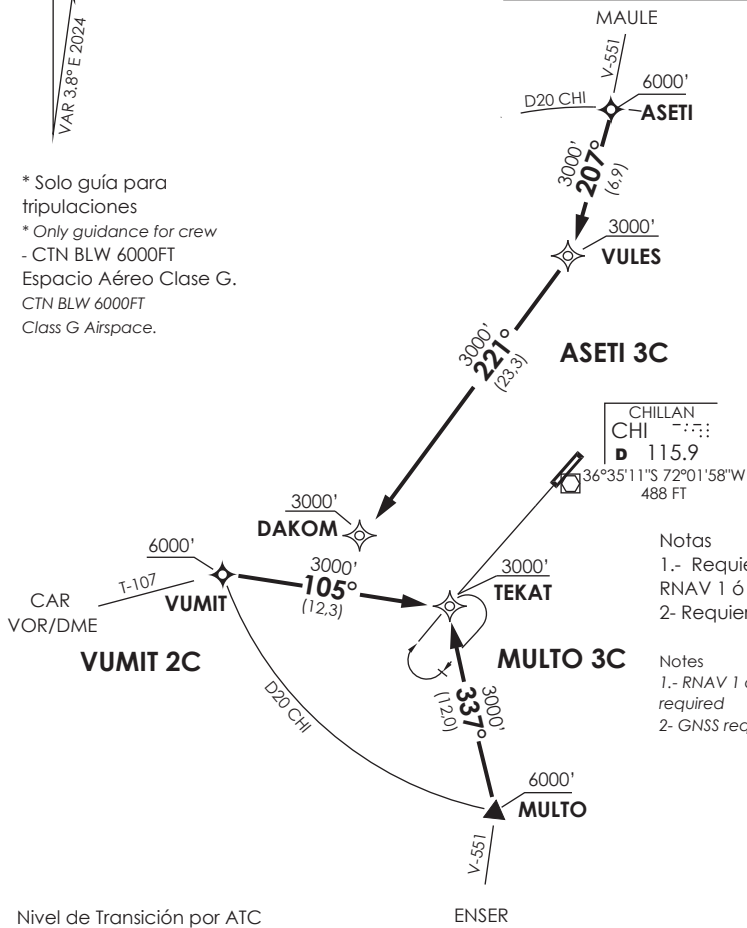
CARTA DE LLEGADA NORMALIZADA
 VUELO POR INSTRUMENTOS *
 STANDARD INSTRUMENT ARRIVAL CHART *

CHILLAN - AD.GRAL. BDO. O'HIGGINS
SCCH - STAR 3 RNAV RWY 04
ASETI 3C/MULTO 3C/VUMIT 2C

SANTIAGO	
CTL	126.3
CHILLAN	
INFO	127.7

VAR 3,8° E 2024

* Solo guía para tripulaciones
 * Only guidance for crew
 - CTN BLW 6000FT
 Espacio Aéreo Clase G.
 CTN BLW 6000FT
 Class G Airspace.



Notas
 1.- Requiere aprobación RNAV 1 ó RNP1
 2.- Requiere GNSS

Notas
 1.- RNAV 1 or RNP 1 approval required
 2.- GNSS required

Nivel de Transición por ATC
 Transition Level by ATC

ENSER

No se ajusta a escala / Not to scale

STAR ASETI 3C/MULTO 3C/VUMIT 2C RNAV

ASETI 3C: En AWY V-551, Desde ASETI proceder directo a VULES - DAKOM. Cruzar ASETI 6000FT o superior, VULES a 3000FT o superior, DAKOM a 3000FT o superior, luego según AFIS.

ASETI 3C: On AWY V-551, from ASETI proceed direct to VULES - DAKOM. Cross ASETI at or above 6000FT, VULES at or above 3000FT, DAKOM at or above 3000FT, then according to AFIS.

MULTO 3C: En AWY V-551, Desde MULTO proceder directo a TEKAT. Cruzar MULTO 6000FT o superior, TEKAT a 3000FT o superior, luego según AFIS.

MULTO 3C: On AWY V-551, from MULTO proceed direct to TEKAT. Cross MULTO at or above 6000FT, TEKAT at or above 3000FT, then according to AFIS.

VUMIT 2C: En AWY T-107, Desde VUMIT proceder directo a TEKAT. Cruzar VUMIT 6000FT o superior, TEKAT a 3000FT o superior, luego según AFIS.

VUMIT 2C: On AWY T-107, from VUMIT proceed direct to TEKAT. Cross VUMIT at or above 6000FT, TEKAT at or above 3000FT, then according to AFIS.

DASA / SECCION AIB-MAP