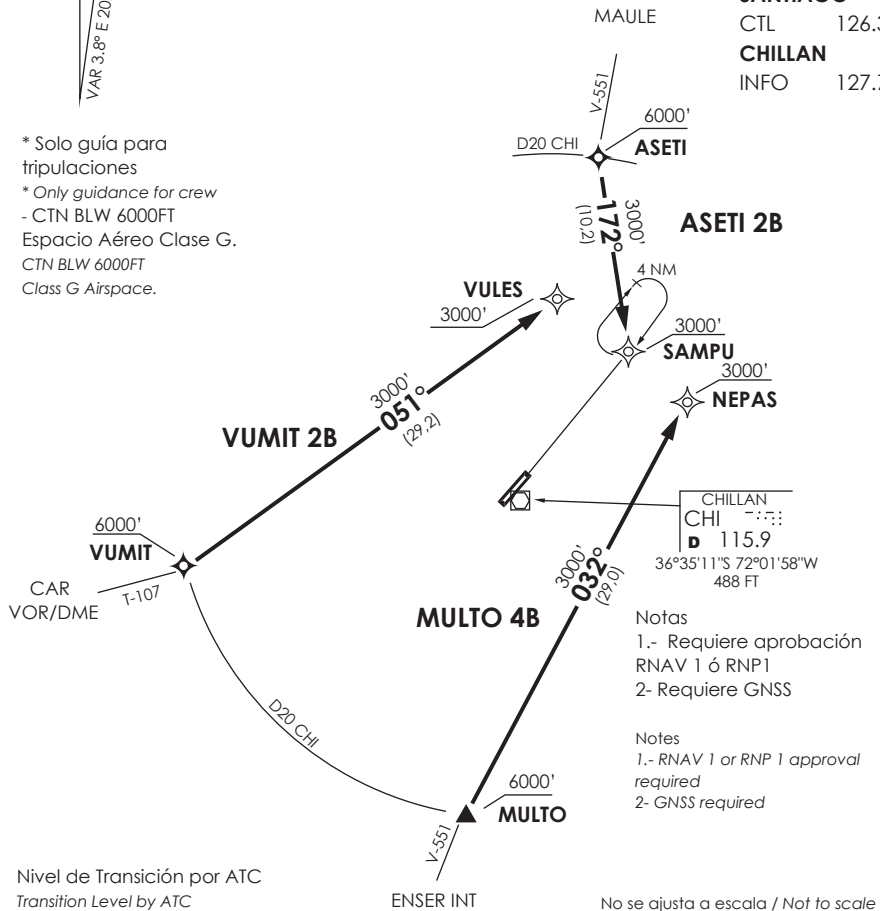


CHILLAN - AD GRAL. BDO. O'HIGGINS
SCCH - STAR 2 RNAV RWY 22
ASETI 2B/MULTO 4B/VUMIT 2B

SANTIAGO
 CTL 126.3
CHILLAN
 INFO 127.7



* Solo guía para tripulaciones
 * Only guidance for crew
 - CTN BLW 6000FT
 Espacio Aéreo Clase G.
 CTN BLW 6000FT
 Class G Airspace.



Notas
 1.- Requiere aprobación RNAV 1 ó RNP1
 2.- Requiere GNSS

Notes
 1.- RNAV 1 or RNP 1 approval required
 2.- GNSS required

Nivel de Transición por ATC
 Transition Level by ATC

No se ajusta a escala / Not to scale

STAR ASETI 2B/MULTO 4B/VUMIT 2B RNAV

ASETI 2B: En AWY V-551, Desde ASETI proceder directo a SAMPU. Cruzar ASETI 6000FT o superior, SAMPU a 3000FT o superior, luego según AFIS.
ASETI 2B: On AWY V-551, from ASETI proceed direct to SAMPU. Cross ASETI at or above 6000FT, SAMPU at or above 3000FT, then according to AFIS.

MULTO 4B: En AWY V-551, Desde MULTO proceder directo a NEPAS. Cruzar MULTO 6000FT o superior, NEPAS a 3000FT o superior, luego según AFIS.
MULTO 4B: On AWY V-551, from MULTO proceed direct to NEPAS. Cross MULTO at or above 6000FT, NEPAS at or above 3000FT, then according to AFIS.

VUMIT 2B: En AWY T-107, Desde VUMIT proceder directo a VULES. Cruzar VUMIT 6000FT o superior, VULES a 3000FT o superior, luego según AFIS.
VUMIT 2B: On AWY T-107, from VUMIT proceed direct to VULES. Cross VUMIT at or above 6000FT, VULES at or above 3000FT, then according to AFIS.