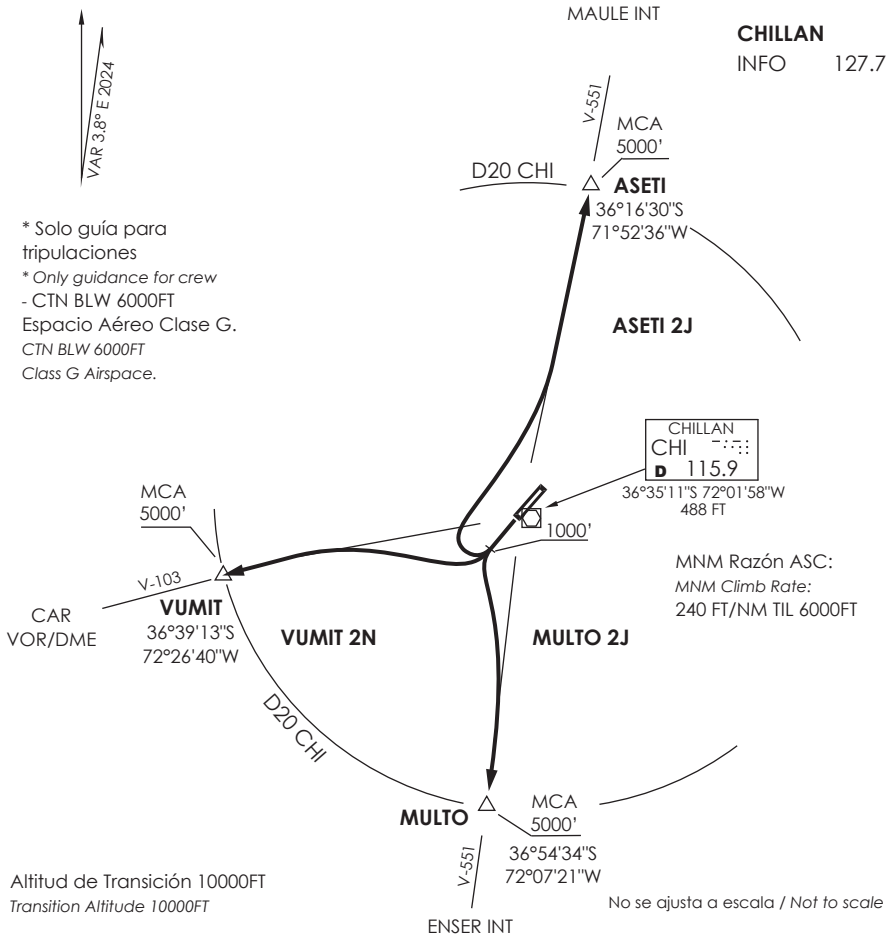


SANTIAGO
 CTL 126.3

CHILLAN
 INFO 127.7



* Solo guía para tripulaciones
 * Only guidance for crew
 - CTN BLW 6000FT
 Espacio Aéreo Clase G.
 CTN BLW 6000FT
 Class G Airspace.



VUMIT 2N/ASETI 2J/MULTO 2J

DEP RWY 22 : Ascender en RWY HDG hasta 1000FT,posterior...

TAKE-OFF RWY 22 : Climb via RWY HDG until 1000FT,then...

VUMIT 2N : Viraje derecha para interceptar AWY V-103 en VUMIT INT o antes.Cruzar VUMIT 5000FT o superior, luego según autorización ATC.

VUMIT 2N:Right turn to intercept AWY V-103 on VUMIT or before. Cross VUMIT at or above 5000FT, then according to ATC clearance

ASETI 2J : Viraje derecha para interceptar AWY V-551 en ASETI INT o antes.Cruzar ASETI 5000FT o superior, luego según autorización ATC.

ASETI 2J:Right turn to intercept AWY V-551 on ASETI INT or before. Cross ASETI at or above 5000FT, then according to ATC clearance.

MULTO 2J: Viraje izquierda para interceptar AWY V-551 en MULTO INT o antes.Cruzar MULTO 5000FT o superior, luego según autorización ATC.

MULTO 2J : Left turn to intercept AWY V-551 on MULTO INT or before. Cross MULTO at or above 5000FT,then according to ATC clearance.

DASA / SECCION A3-MAP