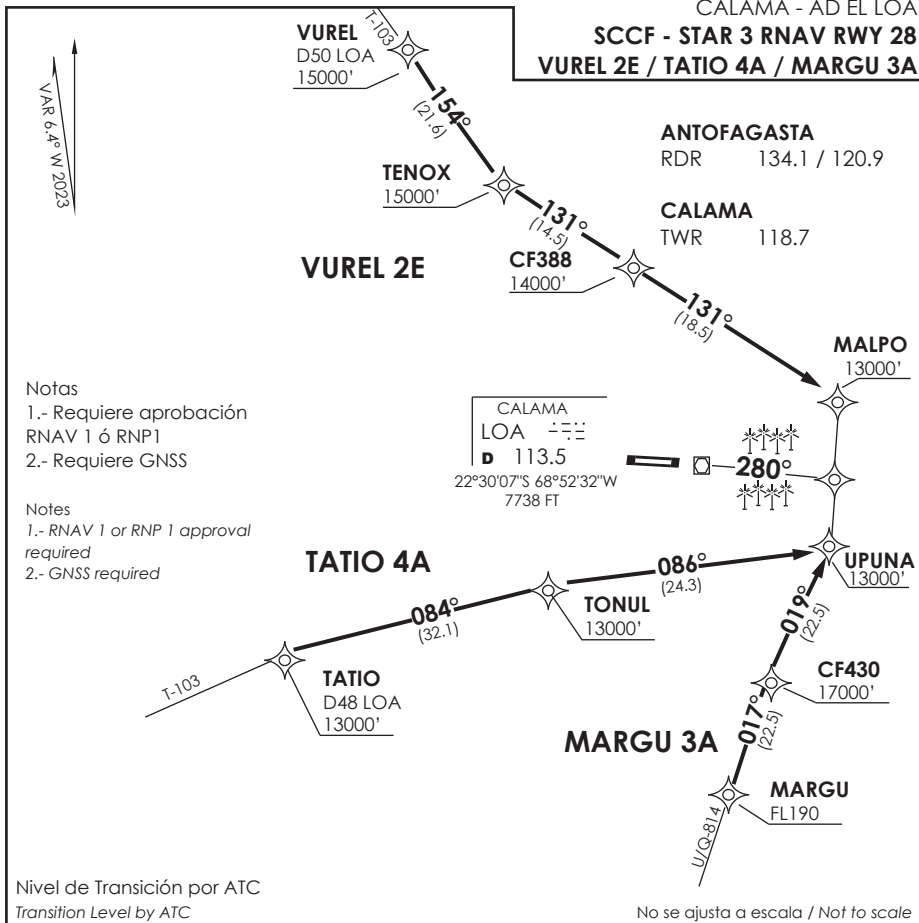


CALAMA - AD EL LOA  
**SCCF - STAR 3 RNAV RWY 28**  
**VUREL 2E / TATIO 4A / MARGU 3A**



**STAR VUREL 2E / TATIO 4A / MARGU 3A RNAV**

**VUREL 2E:** Desde VUREL proceder directo a TENOX-CF388-MALPO. Cruzar VUREL a 15000 FT o superior, TENOX a 15000 FT o superior, CF388 a 14000 FT o superior, MALPO a 13000 FT o superior, luego según autorización ATC.

**VUREL 2E:** From VUREL proceed direct to TENOX-CF388-MALPO. Cross VUREL at or above 15000 FT, TENOX at or above 15000 FT, CF388 at or above 14000 FT, MALPO at or above 13000 FT, then according to ATC clearance.

**TATIO 4A:** Desde TATIO proceder directo a TONUL-UPUNA. Cruzar TATIO a 13000 FT o superior, TONUL a 13000 FT o superior, UPUNA a 13000 FT o superior, luego según autorización ATC.

**TATIO 4A:** From TATIO proceed direct to TONUL-UPUNA. Cross TATIO at or above 13000 FT, TONUL at or above 13000 FT, UPUNA at or above 13000 FT, then according to ATC clearance.

**MARGU 3A:** Desde MARGU proceder directo a CF430-UPUNA. Cruzar MARGU a FL190 o superior, CF430 a 17000 FT o superior, UPUNA a 13000 FT o superior, luego según autorización ATC.

**MARGU 3A:** From MARGU proceed direct to CF430-UPUNA. Cross MARGU at or above FL190, CF430 at or above 17000 FT, UPUNA at or above 13000 FT, then according to ATC clearance.