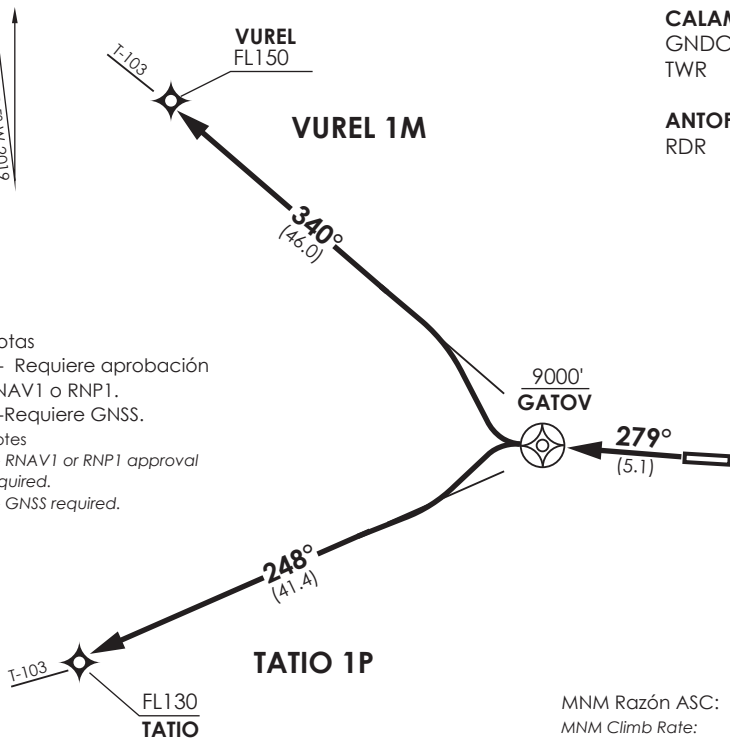


VAR 5,5º W 2019



CALAMA
 GNDC 121.8
 TWR 118.7

ANTOFAGASTA
 RDR 120.9

Notas

- 1.- Requiere aprobación RNAV1 o RNP1.
- 2.- Requiere GNSS.

Notes

- 1.- RNAV1 or RNP1 approval required.
- 2.- GNSS required.

MNM Razón ASC:
 MNM Climb Rate:
 300 FT/NM TIL GATOV
 300 FT/NM BTN GATOV-VUREL

Altitud de Transición 11500FT
 Transition Altitude 11500FT

No se ajusta a escala / Not to scale

TATIO 1P / VUREL 1M RNAV

TATIO 1P: Ascender en RWY HDG a GATOV, viraje izquierda para continuar ascenso en TR248° a TATIO para interceptar AWY T-103. Cruzar GATOV a 9000 FT o superior, TATIO a FL130 o superior.

TATIO 1P: Climb on RWY HDG to GATOV, turn left to continue climbing on TR248° to TATIO to intercept AWY T-103. Cross GATOV at or above 9000 FT, cross TATIO at or above FL130.

VUREL 1M: Ascender en RWY HDG a GATOV, viraje derecha para continuar ascenso en TR340° a VUREL para interceptar AWY T-103. Cruzar GATOV a 9000 FT o superior, VUREL a FL150 o superior.

VUREL 1M: Climb on RWY HDG to GATOV, turn right to continue climbing on TR340° to VUREL to intercept AWY T-103. Cross GATOV at or above 9000 FT, cross VUREL at or above FL150.

DASA / SECCION AIS-MAP