

VAR 6.4° W 2023

**CALAMA**  
 GNDC 121.8  
 TWR 118.7

**ANTOFAGASTA**  
 RDR 134.1 / 120.9

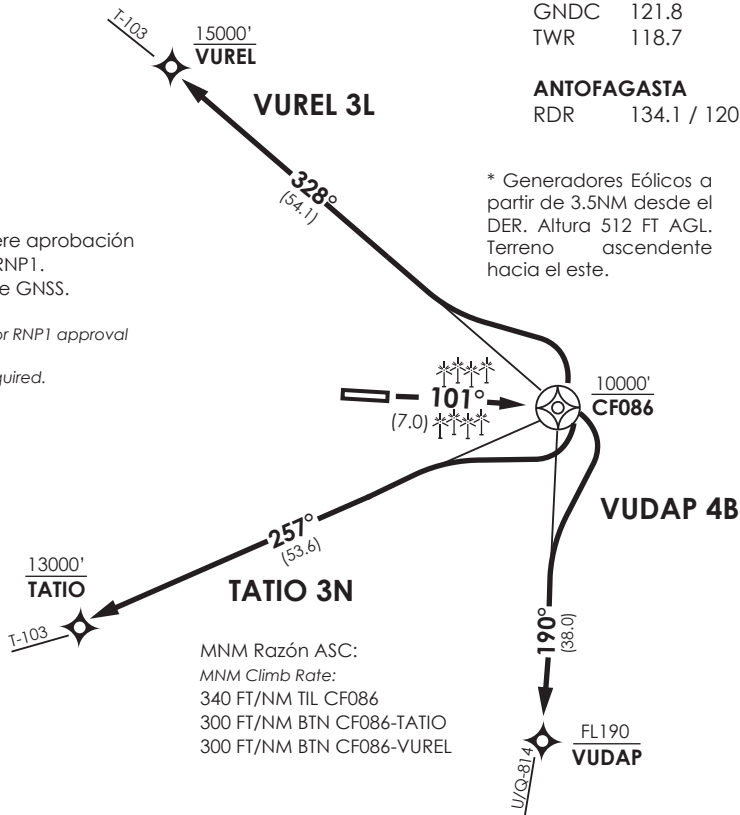
**Notas**

- 1.- Requiere aprobación RNAV1 o RNP1.
- 2.- Requiere GNSS.

**Notes**

- 1.- RNAV 1 or RNP1 approval required.
- 2.- GNSS required.

\* Generadores Eólicos a partir de 3.5NM desde el DER. Altura 512 FT AGL. Terreno ascendente hacia el este.



MNM Razón ASC:  
 MNM Climb Rate:  
 340 FT/NM TIL CF086  
 300 FT/NM BTN CF086-TATIO  
 300 FT/NM BTN CF086-VUREL

Altitud de Transición 18000FT

Transition Altitude 18000FT

No se ajusta a escala / Not to scale

**VUDAP 4B / TATIO 3N / VUREL 3L RNAV**

**VUDAP 4B:** Ascender en RWY HDG a CF086, viraje derecha para continuar ascenso en TR190° a VUDAP para interceptar AWY U/Q-814. Cruzar CF086 a 10000 FT o superior, VUDAP a FL190 o superior.

**VUDAP 4B:** Climb on RWY HDG to CF086, turn right to continue climbing on TR190° to VUDAP to intercept AWY U/Q-814. Cross CF086 at or above 10000 FT, cross VUDAP at or above FL190.

**TATIO 3N:** Ascender en RWY HDG a CF086, viraje derecha para continuar ascenso en TR257° a TATIO para interceptar AWY T-103. Cruzar CF086 a 10000 FT o superior, TATIO a 13000 FT o superior.

**TATIO 3N:** Climb on RWY HDG to CF086, turn right to continue climbing on TR257° to TATIO to intercept AWY T-103. Cross CF086 at or above 10000 FT, cross TATIO at or above 13000 FT.

**VUREL 3L:** Ascender en RWY HDG a CF086, viraje izquierda para continuar ascenso en TR328° a VUREL para interceptar AWY T-103. Cruzar CF086 a 10000 FT o superior, VUREL a 15000 FT o superior.

**VUREL 3L:** Climb on RWY HDG to CF086, turn left to continue climbing on TR328° to VUREL to intercept AWY T-103. Cross CF086 at or above 10000 FT, cross VUREL at or above 15000 FT.