

VAR 6.4° W 2023

CALAMA
 LOA 
 D 113.5

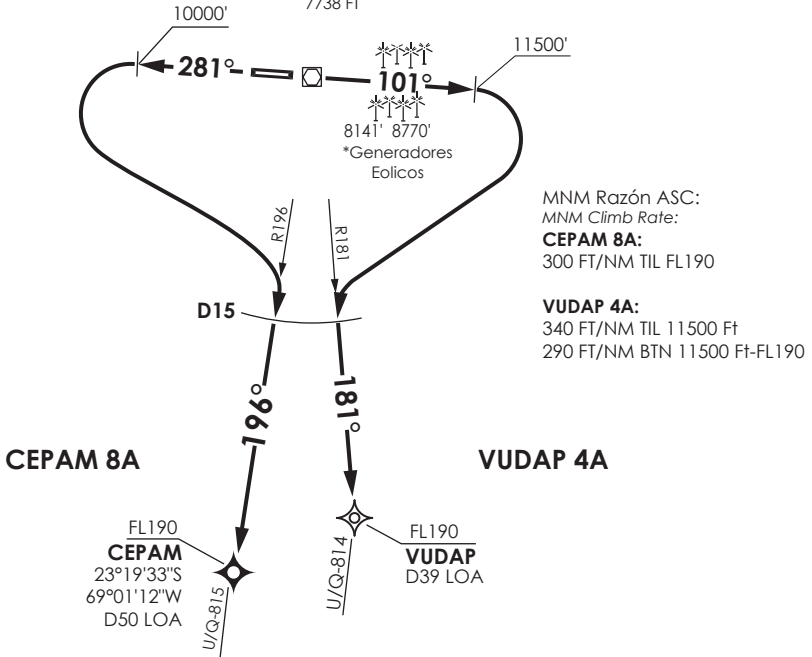
22°30'07"S 68°52'32"W
 7738 FT

CALAMA

GNDC 121.8
 TWR 118.7

ANTOFAGASTA

RDR 134.1 / 120.9



MNM Razón ASC:
 MNM Climb Rate:

CEPAM 8A:
 300 FT/NM TIL FL190

VUDAP 4A:
 340 FT/NM TIL 11500 FT
 290 FT/NM BTN 11500 Ft-FL190

Altitud de Transición 18000FT
 Transition Altitude 18000FT

No se ajusta a escala / Not to scale

VUDAP 4A RWY10

VUDAP 4A: Ascenso en R101 LOA VOR (o RWY HDG) hasta 11500 Ft, viraje derecha en ascenso para interceptar R181 LOA en D15 o antes, posterior continuar hacia VUDAP para interceptar AWY. Cruzar VUDAP FL190 o superior, luego según autorización ATC.

VUDAP 4A: Climb on R101 LOA VOR (or RWY HDG) until 11500FT, right turn climbing to intercept R181 LOA at or before D15, then continue to VUDAP to intercept AWY. Cross VUDAP at or above FL190, then according to ATC clearance.

CEPAM 8A RWY28

CEPAM 8A: Ascenso en R281 LOA VOR (o RWY HDG) hasta 10000 Ft, viraje izquierda en ascenso para interceptar R196 LOA en D15 o antes, posterior continuar hacia CEPAM para interceptar AWY. Cruzar CEPAM FL190 o superior, luego según autorización ATC.

CEPAM 8A: Climb on R281 LOA VOR (or RWY HDG) until 10000FT, left turn climbing to intercept R196 LOA at or before D15, then continue to CEPAM to intercept AWY. Cross CEPAM at or above FL190, then according to ATC clearance.

DASA / SECCION AIS-MAP