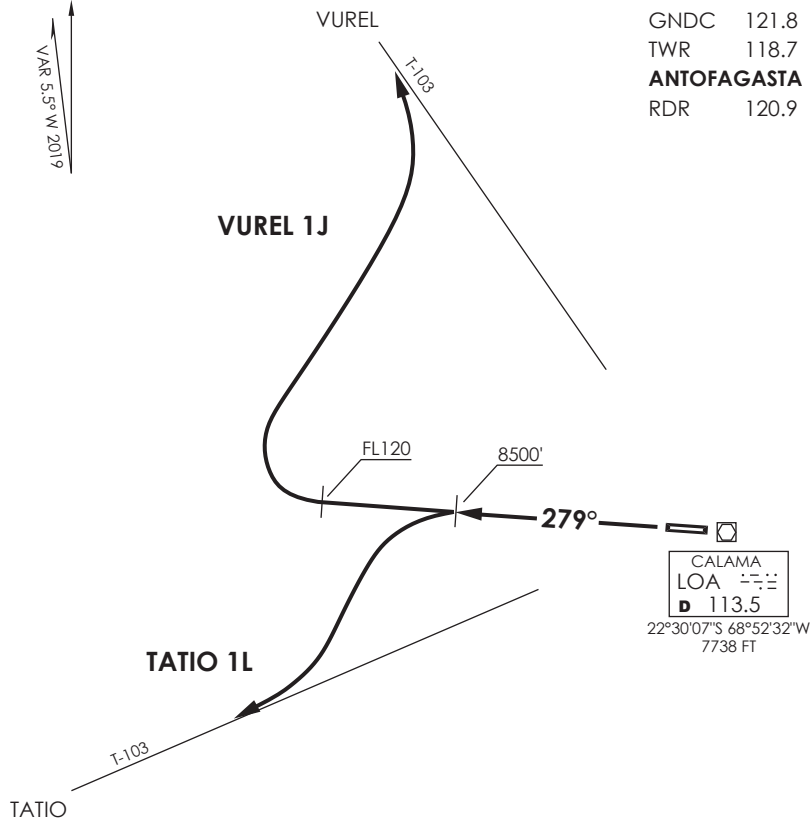


CALAMA
 GNDC 121.8
 TWR 118.7
ANTOFAGASTA
 RDR 120.9

VAR 5.5° W 2019



Altitud de Transición 11500FT
 Transition Altitude 11500FT

No se ajusta a escala / Not to scale

TATIO 1L / VUREL 1J

DEP RWY 28: Ascender vía R279 LOA VOR/DME (o RWY HDG) hasta 8500FT, posterior...

TAKE-OFF RWY 28: Climb on R279 LOA VOR/DME (or RWY HDG) until 8500FT, then...

TATIO 1L: Viraje izquierda para interceptar AWY T-103, luego según autorización ATC.

TATIO 1L: Left turn to intercept AWY T-103, then according to ATC clearance.

VUREL 1J: Continuar ascenso vía R279 LOA VOR hasta FL120, luego viraje derecha para interceptar AWY T-103, luego según autorización ATC.

VUREL 1J: Continue climbing on R279 LOA VOR/DME until FL120, then turn right to intercept AWY T-103, then according to ATC clearance.