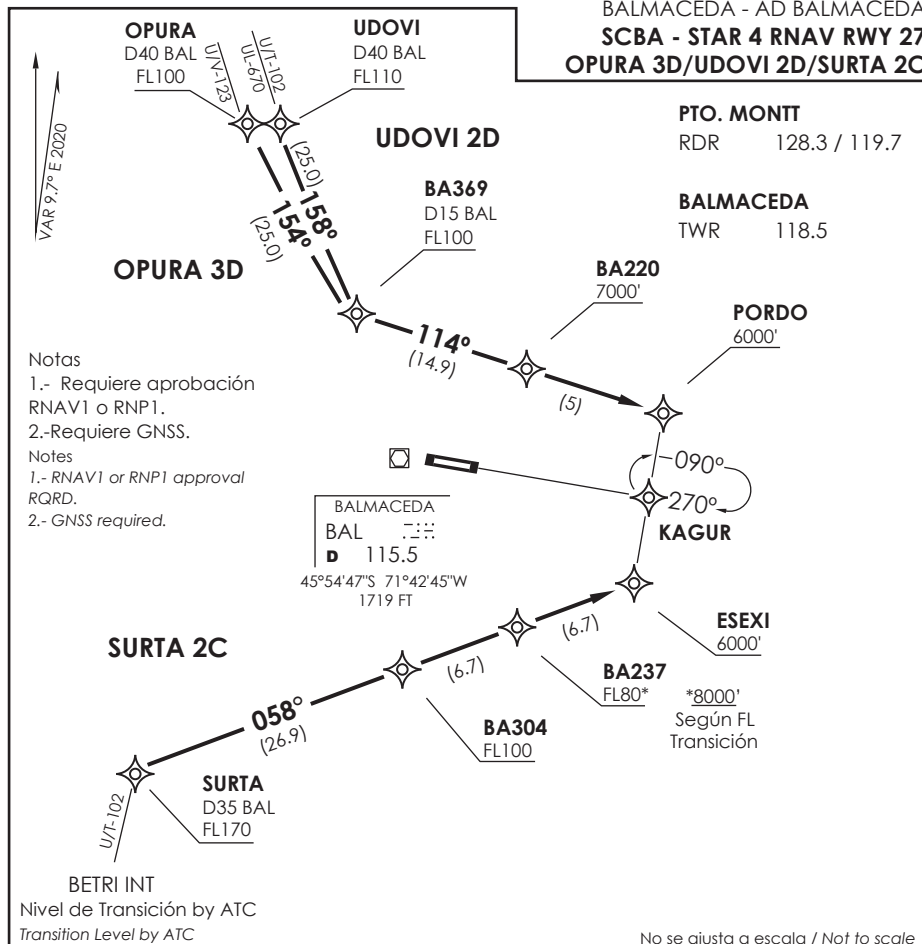


BALMACEDA - AD BALMACEDA
SCBA - STAR 4 RNAV RWY 27
OPURA 3D/UDOVI 2D/SURTA 2C



- Notas
 1.- Requiere aprobación RNAVI o RNP1.
 2.-Requiere GNSS.
- Notes
 1.- RNAVI or RNP1 approval RQRD.
 2.- GNSS required.

BALMACEDA
 BAL \square
 D 115.5
 45°54'47\"S 71°42'45\"W
 1719 FT

PTO. MONT
 RDR 128.3 / 119.7

BALMACEDA
 TWR 118.5

PORDO
 6000'

KAGUR

ESEXI
 6000'

*8000'
 Según FL Transición

BETRI INT
 Nivel de Transición by ATC
 Transition Level by ATC

No se ajusta a escala / Not to scale

STAR OPURA 3D / UDOVI 2D / SURTA 2C RNAV

OPURA 3D: Desde OPURA directo a BA369 directo a BA220 - PORDO. Cruzar OPURA FL100 o superior, BA369 FL100 o superior, BA220 7000FT o superior, PORDO 6000FT o superior, luego según autorización ATC.

OPURA 3D: From OPURA direct to BA369 direct to BA220 - PORDO. Cross OPURA at or above FL100, BA369 at or above FL100, BA220 at or above 7000FT, PORDO at or above 6000FT, then according to ATC clearance.

UDOVI 2D: Desde UDOVI directo a BA369-BA220-PORDO. Cruzar UDOVI FL110 o superior, BA369 FL100 o superior, BA220 7000FT o superior, PORDO 6000FT o superior, luego según autorización ATC.

UDOVI 2D: From UDOVI direct to BA369-BA220-PORDO. Cross UDOVI at or above FL110, BA369 at or above FL100, BA220 at or above 7000FT, PORDO at or above 6000FT, then according to ATC clearance.

SURTA 2C: Desde SURTA directo BA304 - BA237 - ESEXI. Cruzar SURTA FL170 o superior, BA304 FL100 o superior, BA237 FL80 (u 8000FT) o superior, ESEXI 6000FT o superior, luego según autorización ATC.

SURTA 2C: From SURTA direct to BA304 - BA237 - ESEXI. Cross SURTA at or above FL170, BA304 at or above FL100, BA237 at or above FL80 (or 8000FT), ESEXI at or above 6000FT, then according to ATC clearance.

DASA / SECCION AIS-MAP