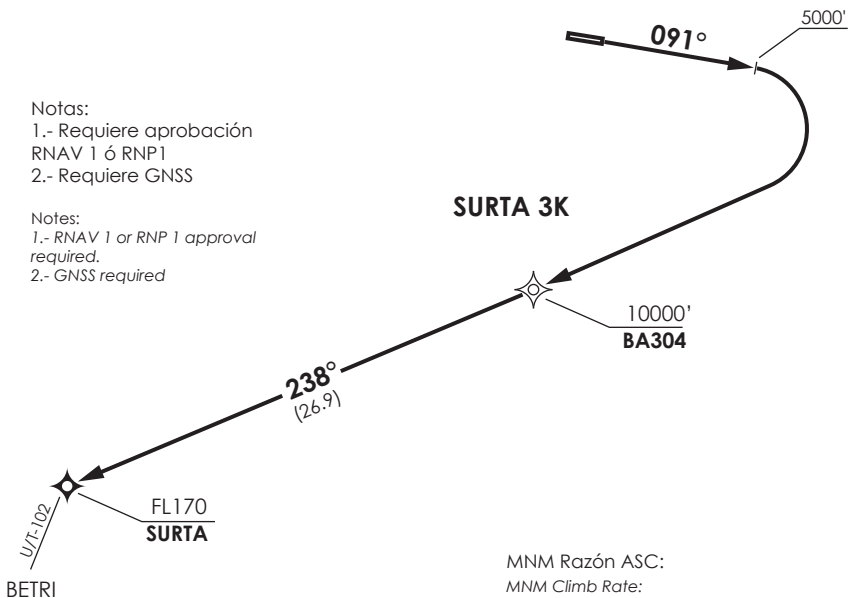


**BALMACEDA**  
 GNDC 121.9  
 TWR 118.5  
 RDR 119.7



Notas:  
 1.- Requiere aprobación  
 RNAV 1 ó RNP1  
 2.- Requiere GNSS

Notes:  
 1.- RNAV 1 or RNP 1 approval  
 required.  
 2.- GNSS required



MNM Razón ASC:  
 MNM Climb Rate:  
 350 FT/NM TIL 10000 Ft  
 260 FT/NM FM 10000 Ft TIL FL170

Altitud de Transición 10000FT  
 Transition Altitude 10000 FT

No se ajusta a escala / Not to scale

**SURTA 3K RNAV**

**DEP RWY 09:** Ascenso en RWY HDG hasta 5000FT, viraje derecha directo a BA304-SURTA e interceptar AWY. Cruzar BA304 10000 Ft o superior, SURTA FL170 o superior, luego según autorización ATC.

**TAKE-OFF RWY 09:** Climb on RWY HDG until 5000FT, turn right direct to BA304-SURTA and intercept AWY. Cross BA304 at or above 10000 Ft, SURTA at or above FL170, then according to ATC clearance.

DASA / SECCION AS-MAP