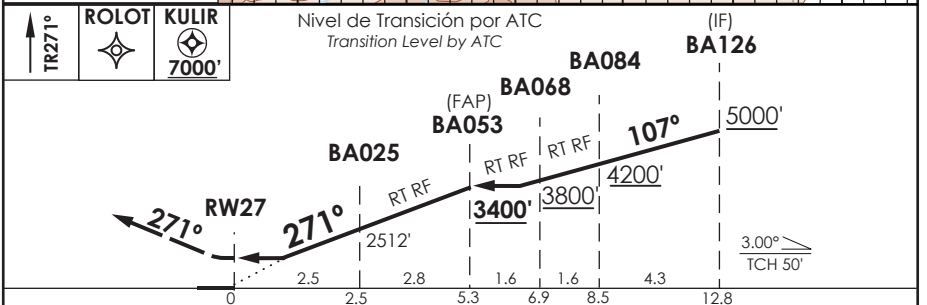
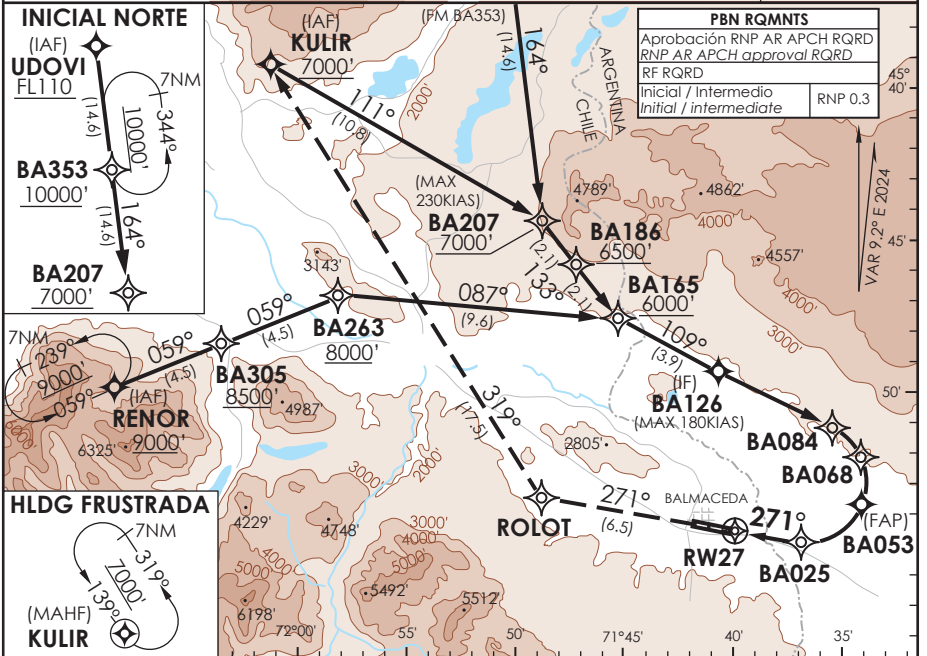


**BALMACEDA - CHILE**

**RNP X Rwy 27 (AR)**

BALMACEDA RDR Balmaceda RDR	119.7	TORRE BALMACEDA Balmaceda Tower	118.5	CONTROL TERRESTRE Ground Control	121.9
<b>RNP</b>	FINAL APCH CRS <b>271°</b>	MNM ALT BA053 <b>3400'</b>	DA/H ver mínimos DA/H refer to minimums	AD Elev 1722' THR 27 Elev <b>1667'</b>	11300 FT
APCH FRUSTRADA: Ascenso 7000' vía ROLOT directo KULIR, ingrese en HLDG 139° izquierdo o según autorización ATC. Missed Apch: Climb to 7000' via ROLOT direct to KULIR, enter on HLDG 139° left or according to ATC clearance.					
					MSA 25 NM RW27



C A-RQOM-T-C	DIRECTO RWY 27 Straight in RWY 27				RNP AR RWY 27 SCBA: Para sistemas Baro VNAV no compensados PROC NA BLW -15°C ó ABV 42°C.  Nota / Note: Todas las altitudes de la APCH corregidos por T° fría hasta -15°C. Bajo 0°C sólo corregir DA. All APCH altitudes cold T° corrected until -15°C. Below 0°C apply correction only to DA.		
	RNP 0.1 DA 2000'(333')		RNP 0.3 DA 2170'(503')				
A	SSALR	WO SSALR	SSALR	WO SSALR	MNM ALTN RNP 0.3: VER PAG GEN 2.19 See pag 2.19		
B	800m	1.6 Km	1.6 Km	2.4 Km			
C							
D							
Veloc. Terrestre Kts		80	100	120	140	160	RQR AUTORIZACIÓN ESPECIAL PARA ACFT Y TRIPULACIÓN SPECIAL ACFT AND AIRCREW AUTHORIZATION RQRD
Angulo DES 3,0° FPM		425'	531'	637'	743'	849'	
MAPT en DA							