

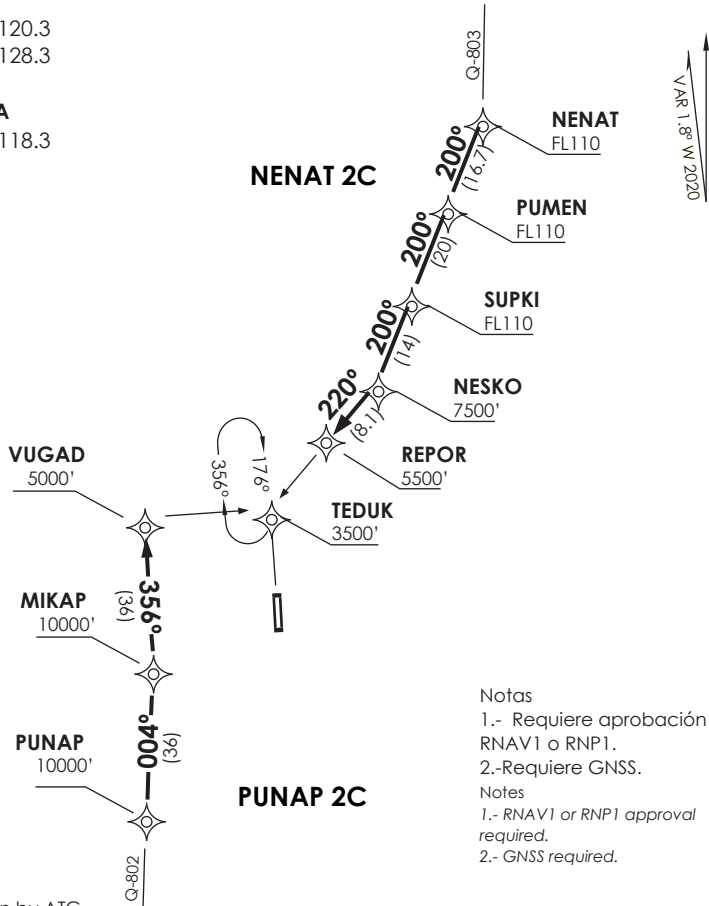
CALDERA - AD DESIERTO DE ATACAMA
SCAT - STAR 6 RNAV RWY 17
NENAT 2C / PUNAP 2C

IQUIQUE

APP 120.3
 RDR 128.3

ATACAMA

TWR 118.3



- Notas
 1.- Requiere aprobación RNAV1 o RNP1.
 2.-Requiere GNSS.
- Notes
 1.- RNAV1 or RNP1 approval required.
 2.- GNSS required.

Nivel de Transición by ATC
 Transition Level by ATC

No se ajusta a escala / Not to scale

STAR NENAT 2C / PUNAP 2C RNAV

NENAT 2C: En NENAT, proceder directo a PUMEN - SUPKI - NESKO - REPOR. Cruzar NENAT a FL110 o superior, PUMEN a FL110 o superior, SUPKI FL110 o superior, NESKO 7500 Ft o superior, REPOR 5500 Ft o superior, luego según autorización ATC.

NENAT 2C: At NENAT proceed direct to PUMEN - SUPKI - NESKO - REPOR. Cross NENAT at or above FL110, PUMEN at or above FL110, SUPKI at or above FL110, NESKO at or above 7500 Ft, REPOR at or above 5500 Ft, then according to ATC clearance.

PUNAP 2C: Desde PUNAP, proceder directo a MIKAP - VUGAD. Cruzar PUNAP a 10000 Ft o superior, MIKAP a 10000 Ft o superior, VUGAD 5000 Ft o superior, luego según autorización ATC.

PUNAP 2C: From PUNAP, proceed direct to MIKAP - VUGAD. Cross PUNAP at or above 10000 Ft, MIKAP at or above 10000 Ft, VUGAD at or above 5000 Ft, then according to ATC clearance.