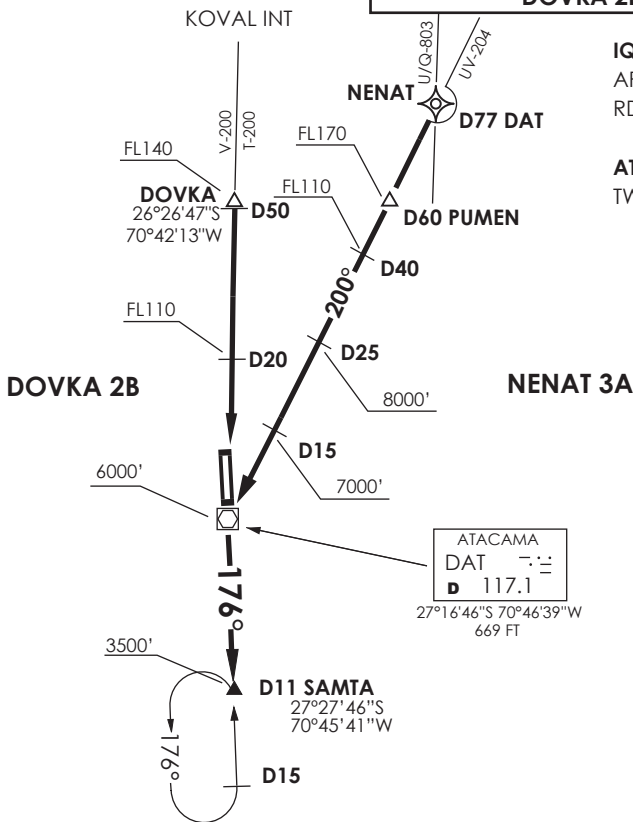


VAR 1.8° W 2020



**IQUIQUE**  
APP 120.3  
RDR 128.3

**ATACAMA**  
TWR 118.3

ATACAMA  
DAT 117.1  
D 117.1  
27°16'46\"/>

Nivel de Transición by ATC  
Transition Level by ATC

No se ajusta a escala / Not to scale

**STAR DOVKA 2B / NENAT 3A**

**DOVKA 2B:** En AWY V-200/ T-200 cruzar DOVKA (D50 N DAT) FL140 o superior, D20 N DAT FL110 o superior, DAT VOR/DME 6000 Ft o superior, posterior viraje izquierda para interceptar R176 DAT VOR/DME en descenso a 3500FT o superior hasta SAMTA, luego según autorización ATC.

**DOVKA 2B:** On AWY V-200/ T-200 cross DOVKA (D50 N DAT) at or above FL140, D20 N DAT at or above FL110, DAT VOR/DME at or above 6000 Ft, then turn left to intercept R176 DAT VOR/DME descending to 3500FT or above until SAMTA, then according to ATC clearance.

**NENAT 3A:** En AWY U/Q-803 cruzando NENAT, o en AWY UV-204 cruzando D77 DAT, abandonar AWY para interceptar R020 (TR200°) DAT VOR/DME. Cruzar PUMEN a FL170 o superior, cruzar D40 DAT FL110 o superior, cruzar D25 DAT 8000 Ft o superior, cruzar D15 DAT 7000 Ft o superior, DAT VOR/DME 6000 Ft o superior, posterior viraje izquierda para interceptar R176 DAT VOR/DME continuar descenso a 3500FT o superior hasta SAMTA, luego según autorización ATC.

**NENAT 3A:** On AWY U/Q-803 crossing NENAT, or on AWY UV-204 crossing D77 DAT, leave AWY to intercept R020 (TR200°) DAT VOR/DME. Cross PUMEN at or above FL170, cross D40 N DAT at or above FL110, cross D25 DAT at or above 8000 Ft, cross D15 DAT at or above 7000 Ft, cross DAT VOR/DME at or above 6000 Ft, then turn left to intercept R176 DAT VOR/DME descending to 3500FT or above until SAMTA, then according to ATC clearance.