

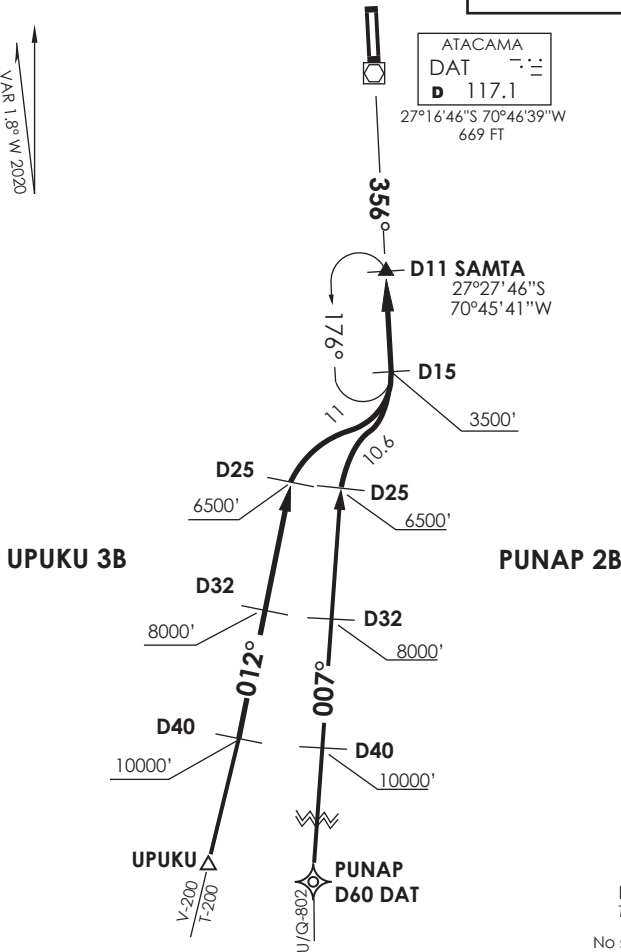
CALDERA - AD. DESIERTO DE ATACAMA  
**SCAT - STAR 3 RWY 35**  
**UPUKU 3B / PUNAP 2B**

VAR 1.8° W 2020

ATACAMA  
 DAT 117.1  
 27°16'46"S 70°46'39"W  
 669 FT

**IQUIQUE**  
 APP 120.3  
 RDR 128.3

**ATACAMA**  
 TWR 118.3



Nivel de Transición by ATC  
 Transition Level by ATC  
 No se ajusta a escala / Not to scale

**STAR UPUKU 3B / PUNAP 2B**

**UPUKU 3B:** En AWY V-200/ T-200, cruzar D40 S DAT 10000 Ft o superior, D32 S 8000 Ft o superior, D25 S 6500 Ft o superior, posterior viraje derecha para interceptar R176 (TR356°) DAT VOR/DME, luego continuar descenso a 3500FT o según autorización ATC.

**UPUKU 3B:** On AWY V-200/ T-200, cross D40 S DAT at or above 10000 Ft, D32 S DAT at or above 8000 Ft, D25 S DAT at or above 6500 Ft, then turn right to intercept R176 (TR356°) DAT VOR/DME, then continue descent to 3500FT or according to ATC clearance.

**PUNAP 2B:** En AWY U/Q-802 cruzando PUNAP/D60 S DAT, abandonar AWY para interceptar R187 (TR007°) DAT VOR/DME, cruzar D40 S DAT 10000 Ft o superior, D32 S 8000 Ft o superior, D25 S 6500 Ft o superior, posterior viraje derecha para interceptar R176 (TR356°) DAT VOR/DME, luego continuar descenso a 3500FT o según autorización ATC.

**PUNAP 2B:** On AWY U/Q-802 crossing PUNAP/D60 S DAT, leave AWY to intercept R187 (TR007°) DAT VOR/DME, cross D40 S DAT at or above 10000 Ft, D32 S DAT at or above 8000 Ft, D25 S DAT at or above 6500 Ft, then turn right to intercept R176 (TR356°) DAT VOR/DME, then continue descent to 3500FT or according to ATC clearance.