

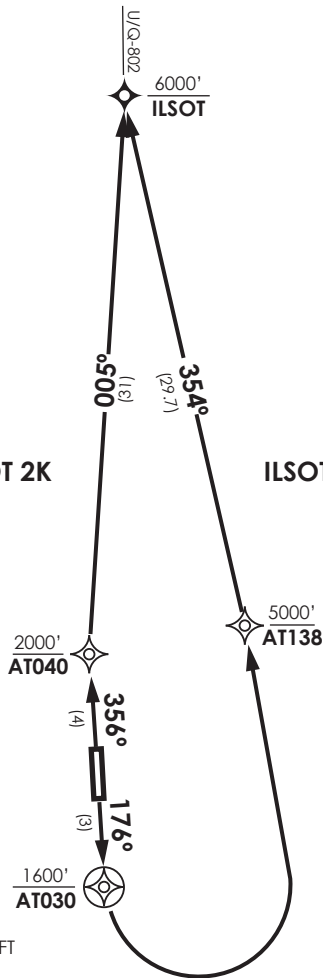
ATACAMA

GNDC	121.6
TWR	118.3
IQUIQUE	
APP	120.3
RDR	128.3

ILSOT 2K

ILSOT 2J

MNM Razón ASC:
 MNM Climb Rate:
 310 FT/NM TIL 5000 FT



Notes

- 1.- Requiere aprobación RNAV 1 ó RNP 1
- 2.- Requiere GNSS

Notes

- 1.- RNAV 1 or RNP 1 approval required
- 2.- GNSS required

Altitud de Transición 10000FT
 Transition Altitude 10000FT

No se ajusta a escala / Not to scale

ILSOT 2J RNAV

DEP RWY17: Ascender en TR176° directo a AT030, viraje izquierda directo a AT138, luego continuar en TR354° hacia ILSOT. Cruzar AT030 a 1600Ft o superior, AT138 a 5000 Ft o superior, ILSOT a 6000 Ft o superior, luego según autorización ATC.

TAKE-OFF RWY17: Climb on TR176° direct to AT030, turn left direct to AT138, then continue on TR354° to ILSOT. Cross AT030 at or above 1600FT, AT138 at or above 5000 Ft, ILSOT at or above 6000 Ft, then according to ATC clearance.

ILSOT 2K RNAV

DEP RWY35: Ascender en TR356° directo a AT040, viraje derecha TR005° hacia a ILSOT. Cruzar AT040 a 2000Ft o superior, ILSOT 6000 Ft o superior, luego según autorización ATC.

TAKE-OFF RWY35: Climb on TR356° direct to AT040, turn right TR005° to ILSOT. Cross AT040 at or above 2000FT, ILSOT at or above 6000 Ft, then according to ATC clearance.