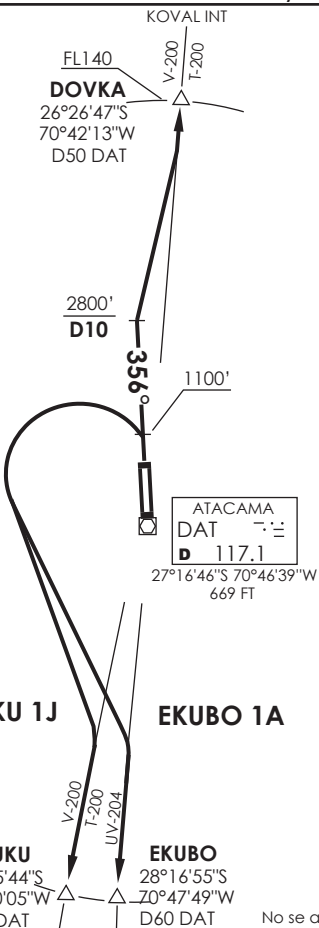


ATACAMA	
GNDC	121.6
TWR	118.3
IQUIQUE	
APP	120.3
RDR	128.3

**DOVKA 1J**



MNM Razón ASC:  
 MNM Climb Rate:  
**DOVKA 1J:** 270 FT/NM TIL D50N  
**EKUBO 1A:** 350 FT/NM TIL D60S  
**UPUKU 1J:** 250 FT/NM TIL 8000 FT

ATACAMA  
 DAT   
**D 117.1**  
 27°16'46"S 70°46'39"W  
 669 FT

Altitud de Transición 10000FT  
 Transition Altitude 10000FT

No se ajusta a escala / Not to scale

**DOVKA 1J / EKUBO 1A / UPUKU 1J**

**DEP RWY 35:** Ascender en RWY HDG hasta 1100FT, luego...  
**TAKE-OFF RWY 35:** Climb on RWY HDG until 1100FT, then...

**DOVKA 1J:** Continuar ascenso en R356 DAT VOR hasta D10N, posterior viraje derecha para interceptar AWY V-200/T-200. Cruzar D10N a 2800FT o superior, DOVKA a FL140 o superior, luego según autorización ATC.

**DOVKA 1J:** Continue climbing on R356 DAT VOR until D10N, then right turn to intercept AWY V-200/T-200. Cross D10 N at or above 2800FT, DOVKA at or above FL140, then according to ATC clearance.

**EKUBO 1A :** Viraje izquierda para interceptar AWY UV-204.  
**EKUBO 1A :** Left turn to intercept AWY UV-204.

**UPUKU 1J:** Viraje izquierda para interceptar AWY V-200, T-200.  
**UPUKU 1J:** Left turn to intercept AWY V-200, T-200.