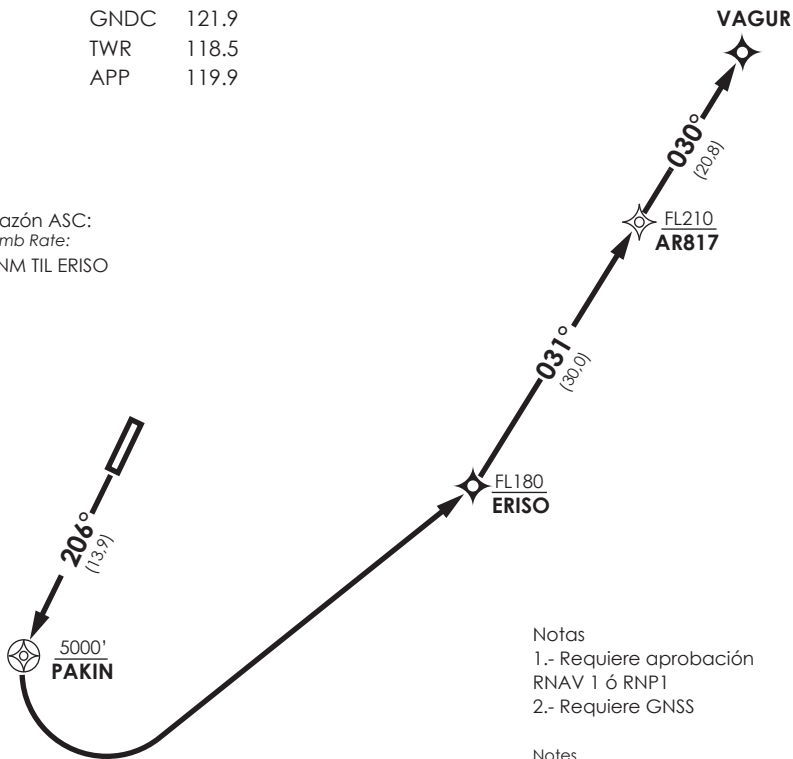


VAR 6.9° W 2024

ARICA
 GNDC 121.9
 TWR 118.5
 APP 119.9

MMN Razón ASC:
 MMN Climb Rate:
 350 FT/NM TIL ERISO



Notas
 1.- Requiere aprobación RNAV 1 ó RNP1
 2.- Requiere GNSS

Notas
 1.- RNAV 1 or RNP 1 approval required
 2.- GNSS required

Altitud de Transición 10000 FT
 Transition Altitude 10000 FT

No se ajusta a escala / Not to scale

VAGUR 3 RNAV RWY20

Ascender en TR 206° hasta PAKIN, viraje izquierda directo a ERISO, luego continuar via AR817 - VAGUR para interceptar AWY. Cruzar PAKIN 5000 FT o superior, ERISO FL180 o superior, AR817 FL210 o superior, luego según autorización ATC.

Climb on TR 206° until PAKIN, left turn direct to ERISO, then continue via AR817 - VAGUR to intercept AWY. Cross PAKIN at or above 5000FT, ERISO at or above FL180, AR817 at or above FL210, then according to ATC clearance.

DASA / SECCION AIB-MAP