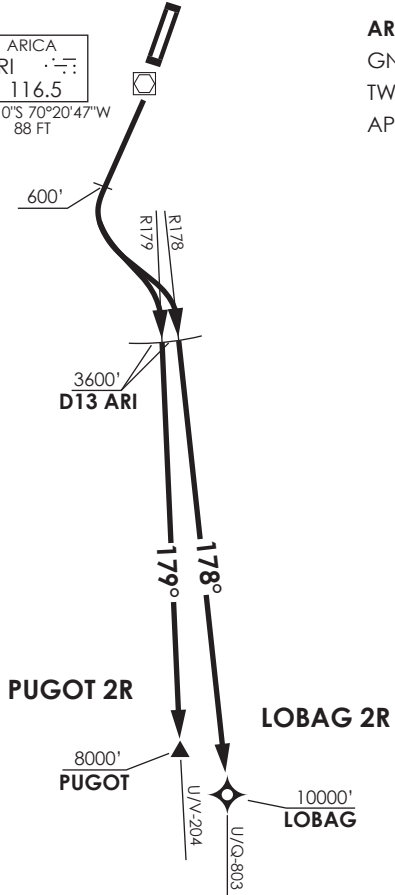


VAR 5.9° W 2020

ARICA
 ARI
 D 116.5
 18°22'10"S 70°20'47"W
 88 FT

ARICA
 GNDC 121.9
 TWR 118.5
 APP 119.9



MNM Razón ASC:
 MNM Climb Rate:
 270 FT/NM TIL D13

Altitud de Transición 10000FT
 Transition Altitude 10000FT

No se ajusta a escala / Not to scale

LOBAG 2R / PUGOT 2R RWY20

LOBAG 2R: Ascender en RWY HDG hasta 600FT, viraje izquierda para interceptar R178 ARI VOR directo a LOBAG para interceptar AWY. Cruzar D13 S ARI VOR 3600FT o superior, LOBAG 10000 Ft o superior, luego según autorización ATC.

LOBAG 2R: Climb on RWY HDG until 600 Ft, turn left to intercept R178 ARI VOR direct to LOBAG to intercept AWY. Cross D13 S ARI at or above 3600 Ft, LOBAG at or above 10000 Ft, then according to ATC clearance.

POGOT 2R: Ascender en RWY HDG hasta 600FT, viraje izquierda para interceptar R179 ARI VOR directo a PUGOT para interceptar AWY. Cruzar D13 S ARI VOR 3600FT o superior, PUGOT 8000 Ft o superior, luego según autorización ATC.

PUGOT 2R: Climb on RWY HDG until 600 Ft, turn left to intercept R179 ARI VOR direct to PUGOT to intercept AWY. Cross D13 S ARI at or above 3600 Ft, PUGOT at or above 8000 Ft, then according to ATC clearance.