

ELEVACION AERODROMO

461 FT (140 m)

RESISTENCIA

PCR 390 F/B/X/T

COMUNICACIONES

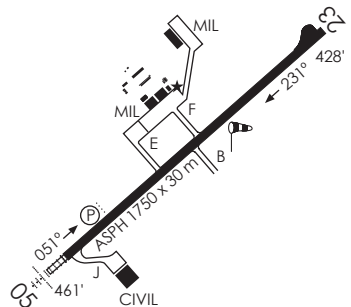
VIÑA TWR 118.9 MHz

VIÑA APP 129.3 MHz

VIÑA GND 121.85 MHz

PRECAUCION

- CTN desplazamiento de aves hacia y desde el vertedero ubicado al SE del AD, afecta al DEP de RWY 23 y APCH RWY 05.
- CTN concentración de aves en área de APCH, RWY 05/23 e inmediaciones del AD. GND/1.000 FT.



DASA / SECCIÓN AIS-MAP

SCVM VAC

D G A C

15 MAYO 2025

CAMBIO: RSTG

AMDT 99

AD VIÑA DEL MAR / VIÑA DEL MAR