

CARTA DE LLEGADA NORMALIZADA  
VUELO POR INSTRUMENTOS  
STANDARD INSTRUMENT ARRIVAL CHART

VIÑA DEL MAR- AD VIÑA DEL MAR  
**SCVM - STAR 3**  
**VENTANAS 1B/SABLA 1D/DOMINGO 1C**

VAR 1,1° E 2024

**VENTANAS 1B**

VENTANAS VTN  
D 113.3  
32°44'19"S 71°29'46"W  
246 FT

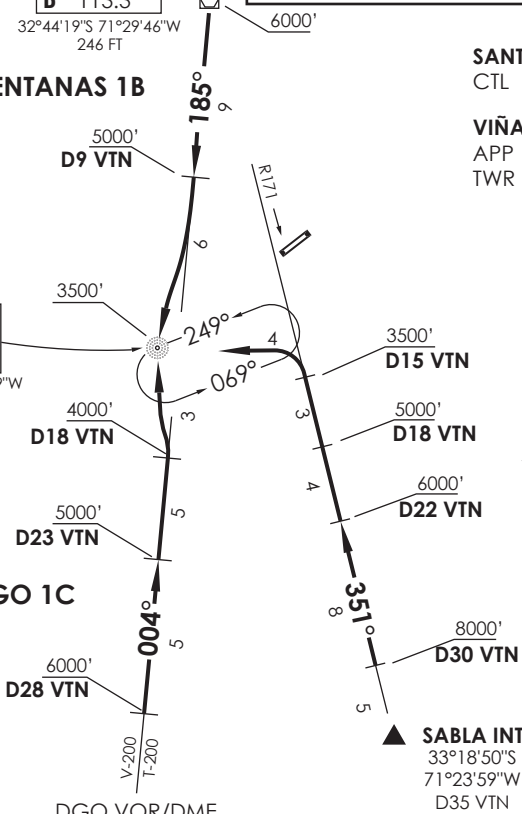
**SANTIAGO**  
CTL 129.1

**VIÑA DEL MAR**  
APP 129.3  
TWR 118.9

SALINAS  
SAL 390  
32°59'12"S 71°32'09"W

**SABLA 1D**

**DOMINGO 1C**



Nivel de Transición by ATC  
Transition Level by ATC

No se ajusta a escala / Not to scale

**STAR VENTANAS 1B / SABLA 1D / DOMINGO 1C**

**VENTANAS 1B:** En AWY V-200 / T-200, cruzar VTN VOR 6000Ft o superior, D9 S 5000Ft o superior, directo a SAL L 3500Ft o superior, luego según autorización ATC.

**VENTANAS 1B:** On AWY V-200 / T-200, cross VTN VOR at or above 6000Ft, D9 S at or above 5000Ft direct to SAL L at or above 3500Ft, then according to ATC clearance.

**SABLA 1D:** Desde SABLA INT proceder via R171 (TR351°) VTN VOR hasta D15 VTN, luego viraje izquierda directo a SAL L. Cruzar D30 VTN 8000 FT o superior, D22 6000Ft o superior, D18 5000Ft o superior, D15 3500Ft o superior, luego según autorización ATC.

**SABLA 1D:** From SABLA INT proceed on R171 (TR351°) VTN VOR until D15 VTN, then left turn direct to SAL L. Cross D30 VTN at or above 8000 FT, D22 at or above 6000Ft, D18 at or above 5000Ft, D15 at or above 3500Ft, then according to ATC clearance.

**DOMINGO 1C:** En AWY V-200/T-200 cruzar D28 S VTN VOR 6000Ft o superior, D23 S 5000Ft o superior, D18 S 4000Ft o superior, directo a SAL L 3500Ft o superior, luego según autorización ATC.

**DOMINGO 1C:** On AWY V-200/T-200, cross D28 S VTN VOR at or above 6000Ft, D23 S at or above 5000Ft, D18 S at or above 4000Ft, direct to SAL L at or above 3500Ft, then according to ATC clearance.